

Qualitätssicherung Neonatologie 2009

Erstellungsdatum:	06.08.2010
beteiligte Kliniken:	22
Gesamtfallzahl:	3.078

Landesstatistik - Sachsen-Anhalt

Inhaltsverzeichnis	
Erläuterungen zur Statistik	4
1. Beschreibung des Patientenkollektivs	
1.1 Geburtsgewicht und Gestationsalter	6
1.2 Geschlecht	7
1.3 Mehrlinge	7
1.4 Aufnahmetemperatur	7
1.5 CRIB-Score	8
1.6 Hypoxie / Ischämie (Asphyxie)	8
1.7 Hypoxie / Ischämie (HIE)	9
1.8 Operationen	9
2. Befunde und Maßnahmen	
2.1 Atemhilfe	10
2.2 Sauerstoffzufuhr	10
2.3 Maschinelle Beatmung	10
2.4 Antibiotikagabe	11
2.5 Schädelsonografie	11
2.6 Schädelsonografie bei überlebenden Kindern	11
2.7 Retinopathie	12
2.8 Retinopathie bei überlebenden Kindern	12
2.9 Bronchopulomonale Dysplasie	12
2.10 Hörscreening	13
2.11 Sepsis in den ersten drei Lebenstagen	13
2.12 Sepsis nach dem dritten Lebenstag	14
3. Behandlungsergebnisse	
3.1 Behandlungsergebnisse nach Gestationsalter	15
3.2 Behandlungsergebnisse nach Geburtsgewicht	16
4. OP-Diagnosen	17
5. Todesursachen	21
6. Entlassung	
6.1 Entlassung bzw. Verlegung	22
6.2 Median der Liegedauer	22
6.3 Liegedauer	22
6.4 Entlassungsgewicht der nach Hause entlassenen oder in geburtshilfliche Abteilungen zurückverlegten Kinder	22
7. Überweisende Kliniken	23

Kennzahlen

Erläuterungen zur Statistik

Die Auswertung zur Qualitätssicherung Neonatologie beruht auf der Erfassung von Neugeborenen, die nach der Geburt stationär in eine Kinderklinik aufgenommen und behandelt werden. Sie wurde als Anschlussdokumentation zur Dokumentation in der Geburtshilfe verfasst.

Grundlage für die Datenerhebung ist der modifizierte Datensatz des Arbeitskreises der Neonatologen der Bundesländer.

In die Auswertung des Erhebungsjahres 2009 fließen Daten aus 22 sachsen-anhaltinischen neonatologischen Einrichtungen ein.

Ausgewertet wurden alle Datensätze, die bis zum 31. Mai 2010 plausibel in der Projektgeschäftsstelle Qualitätssicherung eingegangen waren.

Die Auswertung erfolgt fallbezogen, d. h., Datensätze mehrfach verlegter Kinder werden nicht zusammengefasst.

Leseanleitung

Die Statistik stellt die Ergebnisse Ihrer eigenen Einrichtung den Werten dem Gesamtkollektiv (alle Fälle des Bundeslandes) gegenüber.

Im ersten Teil sind die Werte der Basisstatistik in Tabellen zusammengestellt. In der ersten Zeile jeder Tabelle wird die Grundgesamtheit (GGs) angegeben, auf die sich die nachfolgenden Anteile der jeweiligen Parameter beziehen. Die genaue Beschreibung der GGs ist unter der Tabelle vermerkt.

Eingerückte Zeilen bedeuten, dass sich die Prozentangaben auf das in den jeweils übergeordneten Zeilen genannte Kollektiv beziehen.

Auf- und Abrundungen:

Im allgemeinen ist ohne Rücksicht auf die Endsumme auf- bzw. abgerundet worden. Deshalb können sich bei der Summierung von Einzelangaben geringfügige Abweichungen in der Endsumme ergeben.

Soweit Mehrfachnennungen möglich sind, wurde dies bei den Übersichten vermerkt.

Der zweite Teil enthält eine Auflistung von Kindern, die von Ihrer Einrichtung als verstorben dokumentiert wurden.

Im dritten Teil der Statistik sind die Klinikergebnisse ausgewählter Kennzahlen in Säulendiagrammen grafisch dargestellt. Sie werden für jede Kennzahl in aufsteigender Reihenfolge angeordnet.

Die Position Ihrer Klinik ist mit einem schwarzen Balken unterhalb der Grafik gekennzeichnet.

Generierte Diagnosen

Die in der folgenden Tabelle angegebenen Diagnosen werden anhand der Angaben auf dem Bogen gezählt bzw. gemäß dem angegebenen Algorithmus berechnet.

ICD	Diagnose	Bedingungen
MEHRL	Mehrling	im Datensatz angegeben
P27.1	Bronchopulmonale Dysplasie	Geburtsgewicht < 1500 g und O2-Bedarf > 21 % ab 36+0 SSW post menstruationem
P07.0	Neugeb. mit extrem niedrigem Geburtsgewicht	Geburtsgewicht < 1000 g
P07.1	Neugeb. mit sonstigem niedrigem Geburtsgewicht	Geburtsgewicht => 1000 g und < 2500 g
P07.3	Frühgeborenes	Gestationsalter < 37+0 Wochen
G93.1	HIE	im Datensatz angegeben
H91.9	Hördefekt	apparatives Hörscreening auffällig im Datensatz angegeben
P08.1	Hypertrophie	Geburtsgewicht oberhalb der 90. Perzentile nach Voigt/Schneider
P05.9	Hypotrophie	Geburtsgewicht unterhalb der 10. Perzentile nach Voigt/Schneider
IKT	Ikterus	aufnahmeentscheidender Bilirubinwert in $\mu\text{mol/l}$ \geq Geburtsgewicht / 10
P52.9	IVH	im Datensatz angegeben
Q02	Mikrozephalie	Kopfumfang unterhalb der 3. Perzentile nach Voigt/Schneider
P20.9	Perinatale Hypoxie	im Datensatz angegeben
P25.1	Pneumothorax	im Datensatz angegeben
P91.2	PVL	im Datensatz angegeben
H35.1	ROP	im Datensatz angegeben
P36.9	Sepsis	im Datensatz angegeben

1. Beschreibung des Patientenkollektivs

1.1 Geburtsgewicht und Gestationsalter

	Gestationsalter (SSW)					Alle Kinder
	Unter 26	26 - 28	29 - 31	32 - 36	37 und mehr	
dunkelgrau: Anteil verstorbenen Kinder						
Grundgesamtheit	38 100,0	74 100,0	134 100,0	977 100,0	1.855 100,0	3.078 100,0
<i>verstorbene Kinder</i>	14 36,8	10 13,5	1 0,7	1 0,1	2 0,1	28 0,9
unter 750 g	27 71,1	15 20,3	2 1,5	---	---	44 1,4
<i>verstorbene Kinder</i>	9 33,3	4 26,7	0 0,0	---	---	13 29,5
750 - 999 g	11 28,9	27 36,5	4 3,0	---	---	42 1,4
<i>verstorbene Kinder</i>	5 45,5	3 11,1	0 0,0	---	---	8 19,0
1000 - 1249 g	---	25 33,8	19 14,2	9 0,9	---	53 1,7
<i>verstorbene Kinder</i>	---	2 8,0	0 0,0	0 0,0	---	2 3,8
1250 - 1499 g	---	6 8,1	44 32,8	32 3,3	1 0,1	83 2,7
<i>verstorbene Kinder</i>	---	0 0,0	1 2,3	0 0,0	0 0,0	1 1,2
1500 - 1999 g	---	1 1,4	60 44,8	189 19,3	22 1,2	272 8,8
<i>verstorbene Kinder</i>	---	1 100,0	0 0,0	0 0,0	0 0,0	1 0,4
2000 - 2499 g	---	---	4 3,0	413 42,3	204 11,0	621 20,2
<i>verstorbene Kinder</i>	---	---	0 0,0	1 0,2	0 0,0	1 0,2
2500 - 2999 g	---	---	1 0,7	245 25,1	357 19,2	603 19,6
<i>verstorbene Kinder</i>	---	---	0 0,0	0 0,0	2 0,6	2 0,3
über 2999 g	---	---	---	89 9,1	1.271 68,5	1.360 44,2
<i>verstorbene Kinder</i>	---	---	---	0 0,0	0 0,0	0 0,0
unter 1000 g						86 2,8
<i>verstorbene Kinder</i>						21 24,4
unter 1500 g						222 7,2
<i>verstorbene Kinder</i>						24 10,8

Grundgesamtheit: Alle Kinder

1.1b Geburtsgewicht und Gestationsalter

	Gestationsalter (SSW)					Alle Kinder
	Unter 26	26 - 27	28 - 31	32 - 36	37 und mehr	
dunkelgrau: Anteil verstorbenen Kinder						
Grundgesamtheit	38 100,0	42 100,0	166 100,0	977 100,0	1.855 100,0	3.078 100,0
<i>verstorbene Kinder</i>	14 36,8	7 16,7	4 2,4	1 0,1	2 0,1	28 0,9
unter 750 g	27 71,1	13 31,0	4 2,4	---	---	44 1,4
<i>verstorbene Kinder</i>	9 33,3	4 30,8	0 0,0	---	---	13 29,5
750 - 999 g	11 28,9	19 45,2	12 7,2	---	---	42 1,4
<i>verstorbene Kinder</i>	5 45,5	2 10,5	1 8,3	---	---	8 19,0
1000 - 1249 g	---	9 21,4	35 21,1	9 0,9	---	53 1,7
<i>verstorbene Kinder</i>	---	1 11,1	1 2,9	0 0,0	---	2 3,8
1250 - 1499 g	---	1 2,4	49 29,5	32 3,3	1 0,1	83 2,7
<i>verstorbene Kinder</i>	---	0 0,0	1 2,0	0 0,0	0 0,0	1 1,2
1500 - 1999 g	---	---	61 36,7	189 19,3	22 1,2	272 8,8
<i>verstorbene Kinder</i>	---	---	1 1,6	0 0,0	0 0,0	1 0,4
2000 - 2499 g	---	---	4 2,4	413 42,3	204 11,0	621 20,2
<i>verstorbene Kinder</i>	---	---	0 0,0	1 0,2	0 0,0	1 0,2
2500 - 2999 g	---	---	1 0,6	245 25,1	357 19,2	603 19,6
<i>verstorbene Kinder</i>	---	---	0 0,0	0 0,0	2 0,6	2 0,3
über 2999 g	---	---	---	89 9,1	1.271 68,5	1.360 44,2
<i>verstorbene Kinder</i>	---	---	---	0 0,0	0 0,0	0 0,0
unter 1000 g						86 2,8
<i>verstorbene Kinder</i>						21 24,4
unter 1500 g						222 7,2
<i>verstorbene Kinder</i>						24 10,8

Grundgesamtheit: Alle Kinder

1.2 Geschlecht

	Gestationsalter (SSW)						Alle Kinder
	Unter 26	26 - 28	29 - 31	32 - 36	37 und mehr		
Grundgesamtheit	38 100,0	74 100,0	134 100,0	977 100,0	1.855 100,0	3.078 100,0	
<i>verstorbene Kinder</i>	14 36,8	10 13,5	1 0,7	1 0,1	2 0,1	28 0,9	
männlich	20 52,6	48 64,9	75 56,0	521 53,3	1.041 56,1	1.705 55,4	
<i>verstorbene Kinder</i>	9 45,0	6 12,5	1 1,3	0 0,0	1 0,1	17 1,0	
weiblich	18 47,4	26 35,1	59 44,0	456 46,7	814 43,9	1.373 44,6	
<i>verstorbene Kinder</i>	5 27,8	4 15,4	0 0,0	1 0,2	1 0,1	11 0,8	

Grundgesamtheit: Alle Kinder

1.3 Mehrlinge

	Gestationsalter (SSW)						Alle Kinder
	Unter 26	26 - 28	29 - 31	32 - 36	37 und mehr		
Grundgesamtheit	38 100,0	74 100,0	134 100,0	977 100,0	1.855 100,0	3.078 100,0	
<i>verstorbene Kinder</i>	14 36,8	10 13,5	1 0,7	1 0,1	2 0,1	28 0,9	
Einlinge	32 84,2	58 78,4	92 68,7	759 77,7	1.790 96,5	2.731 88,7	
<i>verstorbene Kinder</i>	13 40,6	9 15,5	1 1,1	1 0,1	2 0,1	26 1,0	
Zwillinge	6 15,8	10 13,5	37 27,6	207 21,2	64 3,5	324 10,5	
<i>verstorbene Kinder</i>	1 16,7	1 10,0	0 0,0	0 0,0	0 0,0	2 0,6	
>=Drillinge	---	6 8,1	5 3,7	11 1,1	1 0,1	23 0,7	
<i>verstorbene Kinder</i>	---	0 0,0	0 0,0	0 0,0	0 0,0	0 0,0	

Grundgesamtheit: Alle Kinder

1.4 Aufnahmetemperatur

	Gestationsalter (SSW)						Alle Kinder
	Unter 26	26 - 28	29 - 31	32 - 36	37 und mehr		
Grundgesamtheit	38 100,0	74 100,0	134 100,0	977 100,0	1.855 100,0	3.078 100,0	
<i>verstorbene Kinder</i>	14 36,8	10 13,5	1 0,7	1 0,1	2 0,1	28 0,9	
< 32,0 °C	---	---	---	---	2 0,1	2 0,1	
<i>verstorbene Kinder</i>	---	---	---	---	0 0,0	0 0,0	
32,0 - 33,9 °C	2 5,3	1 1,4	---	---	---	3 0,1	
<i>verstorbene Kinder</i>	1 50,0	1 100,0	---	---	---	2 66,7	
34,0 - 35,9 °C	11 28,9	11 14,9	4 3,0	48 4,9	53 2,9	127 4,1	
<i>verstorbene Kinder</i>	6 54,5	2 18,2	0 0,0	0 0,0	0 0,0	8 6,3	
36,0 - 37,5 °C	23 60,5	59 79,7	124 92,5	849 86,9	1.565 84,4	2.620 85,1	
<i>verstorbene Kinder</i>	6 26,1	7 11,9	1 0,8	1 0,1	2 0,1	17 0,6	
>37,5 °C	2 5,3	3 4,1	6 4,5	51 5,2	188 10,1	250 8,1	
<i>verstorbene Kinder</i>	1 50,0	0 0,0	0 0,0	0 0,0	0 0,0	1 0,4	
keine Angabe	---	---	---	29 3,0	47 2,5	76 2,5	
<i>verstorbene Kinder</i>	---	---	---	0 0,0	0 0,0	0 0,0	

Grundgesamtheit: Alle Kinder

1.5 CRIB - Score (wird nur für Kinder unter 1500 g Geburtsgewicht erstellt)

	Gestationsalter (SSW)					Alle Kinder
	Unter 26	26 - 28	29 - 31	32 - 36	37 und mehr	
Grundgesamtheit	38 100,0	73 100,0	69 100,0	41 100,0	1 100,0	222 100,0
<i>verstorbene Kinder</i>	14 36,8	9 12,3	1 1,4	0 0,0	0 0,0	24 10,8
0 - 5	1 2,6	28 38,4	42 60,9	32 78,0	1 100,0	104 46,8
<i>verstorbene Kinder</i>	0 0,0	0 0,0	0 0,0	0 0,0	0 0,0	0 0,0
6 - 10	6 15,8	33 45,2	16 23,2	4 9,8		59 26,6
<i>verstorbene Kinder</i>	3 50,0	5 15,2	1 6,3	0 0,0	---	9 15,3
11 - 15	23 60,5	8 11,0	2 2,9	1 2,4		34 15,3
<i>verstorbene Kinder</i>	5 21,7	3 37,5	0 0,0	0 0,0	---	8 23,5
>=16	6 15,8	3 4,1				9 4,1
<i>verstorbene Kinder</i>	5 83,3	1 33,3	---	---	---	6 66,7
fehlende Angaben	2 5,3	1 1,4	9 13,0	4 9,8		16 7,2
<i>verstorbene Kinder</i>	1 50,0	0 0,0	0 0,0	0 0,0	---	1 6,3

Grundgesamtheit: Alle Kinder < 1500 g Geburtsgewicht

1.6 Hypoxie / Ischämie (Asphyxie)

	Gestationsalter (SSW)					Alle Kinder
	Unter 26	26 - 28	29 - 31	32 - 36	37 und mehr	
Grundgesamtheit	38 100,0	74 100,0	134 100,0	977 100,0	1.855 100,0	3.078 100,0
Asphyxie	2 5,3	6 8,1	3 2,2	18 1,8	65 3,5	94 3,1
EEG durchgeführt	wird nur für Kinder >= 37 SSW bestimmt				17 26,2	17 18,1
EEG pathologisch					8 12,3	8 8,5
Krampfanfälle (*)					26 40,0	27 28,7
Bewusstsein beeintr. (*)					13 20,0	13 13,8
Muskeltonusstörungen (*)					15 23,1	15 16,0
Saugreflex gestört (*)					12 18,5	12 12,8
Mororeaktion gestört (*)					11 16,9	11 11,7

Grundgesamtheit: Alle Kinder

(*) Mehrfachnennungen möglich.

1.7 Hypoxie / Ischämie (HIE)

	Gestationsalter (SSW)					Alle Kinder
	Unter 26	26 - 28	29 - 31	32 - 36	37 und mehr	
Grundgesamtheit	2 100,0	6 100,0	3 100,0	18 100,0	65 100,0	94 100,0
Asphyxie und HIE	---	1 16,7	---	1 5,6	5 7,7	7 7,4
EEG durchgeführt	wird nur für Kinder >= 37 SSW bestimmt				5 100,0	5 71,4
EEG pathologisch					5 100,0	5 71,4
Krampfanfälle (*)					3 60,0	4 57,1
Bewusstsein beeintr. (*)					4 80,0	4 57,1
Muskeltonusstörungen (*)					4 80,0	4 57,1
Saugreflex gestört (*)					4 80,0	4 57,1
Mororeaktion gestört (*)					4 80,0	4 57,1

Grundgesamtheit: Alle Kinder mit Asphyxie

(*) Mehrfachnennungen möglich.

1.8 Operationen

	Gestationsalter (SSW)					Alle Kinder
	Unter 26	26 - 28	29 - 31	32 - 36	37 und mehr	
Grundgesamtheit	38 100,0	74 100,0	134 100,0	977 100,0	1.855 100,0	3.078 100,0
<i>verstorbene Kinder</i>	14 36,8	10 13,5	1 0,7	1 0,1	2 0,1	28 0,9
operierte Kinder	18 47,4	13 17,6	5 3,7	18 1,8	21 1,1	75 2,4
<i>verstorbene Kinder</i>	2 11,1	2 15,4	0 0,0	0 0,0	1 4,8	5 6,7
mit LH, PDA, ROP	9 23,7	7 9,5	1 0,7	1 0,1	---	18 0,6
<i>verstorbene Kinder</i>	1 11,1	1 14,3	0 0,0	0 0,0	---	2 11,1

Grundgesamtheit: Alle Kinder

2. Befunde und Maßnahmen

2.1 Atemhilfe - nur Kinder mit Aufnahme innerhalb der ersten 10 Lebenstage

	Gestationsalter (SSW)					Alle Kinder
	Unter 26	26 - 28	29 - 31	32 - 36	37 und mehr	
weder O₂-Gabe noch Intubation Anteil ohne O ₂ -Gabe und ohne Intubation hellgrau						
Grundgesamtheit	0 0,0 37	3 4,1 73	30 24,0 125	622 64,1 971	1.526 83,0 1.839	2.181 71,6 3.045

Grundgesamtheit: Alle Kinder mit Aufnahme innerhalb der ersten 10 Lebenstage

2.2 Dauer der O₂-Zufuhr - nur Kinder mit Aufnahme innerhalb der ersten 10 Lebenstage

	Gestationsalter (SSW)					Alle Kinder
	Unter 26	26 - 28	29 - 31	32 - 36	37 und mehr	
Grundgesamtheit	37 100,0	69 100,0	94 100,0	344 100,0	302 100,0	846 100,0
0 - 9 Tage	10 27,0	27 39,1	70 74,5	330 95,9	293 97,0	730 86,3
10 - 27 Tage	5 13,5	16 23,2	18 19,1	14 4,1	5 1,7	58 6,9
über 27 Tage	22 59,5	26 37,7	6 6,4	---	4 1,3	58 6,9

Grundgesamtheit: Alle Kinder mit Sauerstoffzufuhr und Aufnahme innerhalb der ersten 10 Lebenstage

2.3 Maschinelle Beatmung - nur Kinder mit Aufnahme innerhalb der ersten 10 Lebenstage

	Gestationsalter (SSW)					Alle Kinder
	Unter 26	26 - 28	29 - 31	32 - 36	37 und mehr	
Grundgesamtheit	36 100,0	54 100,0	44 100,0	104 100,0	62 100,0	300 100,0
mittl. Beatmungsdauer (Tage)	44,9	15,2	6,9	3,8	5,1	11,5
Beatmung > 14 Tage	25 69,4	20 37,0	7 15,9	2 1,9	5 8,1	59 19,7
mit anschl. Atemhilfe	15 41,7	27 50,0	26 59,1	36 34,6	13 21,0	117 39,0
weiterverlegt bis 14. LT	2 5,6	3 5,6	2 4,5	10 9,6	12 19,4	29 9,7
verstorben bis 14. LT	9 25,0	4 7,4	---	1 1,0	2 3,2	16 5,3
überlebende beatmete Kinder	22 61,1	44 81,5	44 100,0	103 99,0	60 96,8	273 91,0
mittl. Beatmungsdauer (Tage)	66,2	15,1	6,9	3,8	5,2	11,5

Grundgesamtheit: Alle Kinder mit maschineller Beatmung und Aufnahme innerhalb der ersten 10 Lebenstage

2.4 Antibiotikagabe

	Gestationsalter (SSW)											
	Unter 26		26 - 28		29 - 31		32 - 36		37 und mehr		Alle Kinder	
Grundgesamtheit	38	100,0	74	100,0	134	100,0	977	100,0	1.855	100,0	3.078	100,0
Antibiotikagabe	36	94,7	68	91,9	96	71,6	291	29,8	469	25,3	960	31,2
mit Sepsis	19	52,8	21	30,9	13	13,5	20	6,9	76	16,2	149	15,5
mit Infektion	4	11,1	18	26,5	17	17,7	92	31,6	262	55,9	393	40,9
ohne Angabe einer Indik.	15	41,7	38	55,9	71	74,0	186	63,9	165	35,2	475	49,5

Grundgesamtheit: Alle Kinder

2.5 Schädelsonografie

	Gestationsalter (SSW)											
	Unter 26		26 - 28		29 - 31		32 - 36		37 und mehr		Alle Kinder	
Grundgesamtheit	38	100,0	74	100,0	134	100,0	977	100,0	1.855	100,0	3.078	100,0
Sonogramm durchgeführt	34	89,5	68	91,9	128	95,5	896	91,7	1.514	81,6	2.640	85,8
keine IVH	13	38,2	49	72,1	109	85,2	857	95,6	1.484	98,0	2.512	95,2
IVH Stadium I	3	8,8	9	13,2	12	9,4	34	3,8	22	1,5	80	3,0
IVH Stadium II	4	11,8	5	7,4	4	3,1	4	0,4	7	0,5	24	0,9
IVH Stadium >II	14	41,2	5	7,4	3	2,3	1	0,1	1	0,1	24	0,9
PVL	3	8,8	1	1,5	2	1,6	4	0,4	3	0,2	13	0,5

Grundgesamtheit: Alle Kinder

2.6 Schädelsonografie bei überlebenden Kindern

	Gestationsalter (SSW)											
	Unter 26		26 - 28		29 - 31		32 - 36		37 und mehr		Alle Kinder	
Grundgesamtheit	24	100,0	64	100,0	133	100,0	976	100,0	1.853	100,0	3.050	100,0
Sonogramm durchgeführt	22	91,7	60	93,8	127	95,5	895	91,7	1.512	81,6	2.616	85,8
keine IVH	11	50,0	45	75,0	108	85,0	856	95,6	1.482	98,0	2.502	95,6
IVH Stadium I	2	9,1	8	13,3	12	9,4	34	3,8	22	1,5	78	3,0
IVH Stadium II	4	18,2	4	6,7	4	3,1	4	0,4	7	0,5	23	0,9
IVH Stadium > II	5	22,7	3	5,0	3	2,4	1	0,1	1	0,1	13	0,5
PVL	1	4,5	1	1,7	2	1,6	4	0,4	3	0,2	11	0,4

Grundgesamtheit: Alle überlebenden Kinder

2.7 Retinopathie

	Gestationsalter (SSW)					Alle Kinder
	Unter 26	26 - 28	29 - 31	32 - 36	37 und mehr	
Grundgesamtheit	38 100,0	74 100,0	134 100,0	977 100,0	1.855 100,0	3.078 100,0
ophth. Unt. durchgeführt	23 60,5	50 67,6	69 51,5	56 5,7	24 1,3	222 7,2
ROP Stadium 1	4 17,4	4 8,0	2 2,9	---	---	10 4,5
ROP Stadium 2	---	1 2,0	---	---	---	1 0,5
ROP Stadium 3	6 26,1	---	---	---	---	6 2,7
ROP Stadium 4	2 8,7	---	---	---	---	2 0,9
ROP Stadium 5	1 4,3	---	---	---	---	1 0,5
< 1500 g	23 100,0	50 100,0	46 66,7	14 25,0	---	133 59,9
1500 - 2000 g und O2	---	---	17 24,6	19 33,9	---	36 16,2

Grundgesamtheit: Alle Kinder

2.8 Retinopathie bei überlebenden Kindern

	Gestationsalter (SSW)					Alle Kinder
	Unter 26	26 - 28	29 - 31	32 - 36	37 und mehr	
Grundgesamtheit	24 100,0	64 100,0	133 100,0	976 100,0	1.853 100,0	3.050 100,0
ophth. Unt. durchgeführt	22 91,7	48 75,0	68 51,1	56 5,7	24 1,3	218 7,1
ROP Stadium 1	4 18,2	4 8,3	2 2,9	---	---	10 4,6
ROP Stadium 2	---	1 2,1	---	---	---	1 0,5
ROP Stadium 3	6 27,3	---	---	---	---	6 2,8
ROP Stadium 4	2 9,1	---	---	---	---	2 0,9
ROP Stadium 5	1 4,5	---	---	---	---	1 0,5
< 1500 g	22 100,0	48 100,0	45 66,2	14 25,0	---	129 59,2
1500 - 2000 g und O2	---	---	17 25,0	19 33,9	---	36 16,5

Grundgesamtheit: Alle überlebenden Kinder

2.9 Bronchopulmonale Dysplasie

	Gestationsalter (SSW)					Alle Kinder
	Unter 26	26 - 28	29 - 31	32 - 36	37 und mehr	
Grundgesamtheit	38	74	134	977	1.855	3.078
BPD (berechnete Diag.)	10 26,3	7 9,5	2 1,5	1 0,1	---	20 0,6
Überlebende Kinder	24	64	133	976	1.853	3.050
BPD (berechnete Diag.)	10 41,7	6 9,4	1 0,8	1 0,1	---	18 0,6

Grundgesamtheit: Alle Kinder

BPD (berechnete Diagnose): Kinder mit Geburtsgewicht < 1500 g, die ab 36+0 SSW post menst. sauerstoffabhängig und mindestens 28 Tage alt sind

2.10 Hörscreening

	Gestationsalter (SSW)					Alle Kinder
	Unter 26	26 - 28	29 - 31	32 - 36	37 und mehr	
Grundgesamtheit	24 100,0	64 100,0	133 100,0	976 100,0	1.853 100,0	3.050 100,0
Hörscreening durchgeführt	14 58,3	42 65,6	117 88,0	886 90,8	1.696 91,5	2.755 90,3
Hörscreening auffällig	4 28,6	4 9,5	7 6,0	39 4,4	75 4,4	129 4,7

Grundgesamtheit: Alle überlebenden Kinder

2.11 Sepsis in den ersten drei Lebenstagen

	Gestationsalter (SSW)					Alle Kinder
	Unter 26	26 - 28	29 - 31	32 - 36	37 und mehr	
Grundgesamtheit	38 100,0	74 100,0	134 100,0	977 100,0	1.855 100,0	3.078 100,0
Sepsis	13 34,2	11 14,9	4 3,0	15 1,5	69 3,7	112 3,6
ERREGER						
31 Staph. aureus	---	---	---	---	---	---
32 Staph. epidermidis	---	---	---	---	4 5,8	4 3,6
33 Strept. Gruppe B	---	---	---	---	7 10,1	7 6,3
34 Strept. Gruppe D	---	---	---	---	---	---
35 Strept. and. Gruppen	---	---	---	---	1 1,4	1 0,9
36 Pneumokokken	---	---	1 25,0	---	---	1 0,9
37 E. coli	---	1 9,1	---	---	1 1,4	2 1,8
38 Klebsiella	---	---	---	---	---	---
39 Enterobakter	---	---	---	---	---	---
40 Serratia	---	---	---	---	---	---
41 Proteus	---	---	---	---	---	---
42 Ps. aeruginosa	---	---	---	---	---	---
43 Listera mon.	---	---	---	---	---	---
44 Anaerobier	---	---	---	---	---	---
45 Bacteroides-Arten	---	---	---	---	---	---
46 Candida	---	---	---	---	---	---
47 andere	1 7,7	1 9,1	---	---	4 5,8	6 5,4
kein Erreger nachgew.	13 100,0	10 90,9	3 75,0	15 100,0	53 76,8	94 83,9

Grundgesamtheit: Alle Kinder

Mehrfachnennungen (Erreger) sind möglich.

2.12 Sepsis nach dem dritten Lebenstag

	Gestationsalter (SSW)					Alle Kinder
	Unter 26	26 - 28	29 - 31	32 - 36	37 und mehr	
Grundgesamtheit	38 100,0	74 100,0	134 100,0	977 100,0	1.855 100,0	3.078 100,0
Sepsis	6 15,8	10 13,5	9 6,7	5 0,5	7 0,4	37 1,2
ERREGER						
31 Staph. aureus	---	---	---	1 20,0	2 28,6	3 8,1
32 Staph. epidermidis	---	2 20,0	3 33,3	---	---	5 13,5
33 Strept. Gruppe B	---	---	1 11,1	---	---	1 2,7
34 Strept. Gruppe D	---	---	---	---	---	---
35 Strept. and. Gruppen	---	---	---	---	1 14,3	1 2,7
36 Pneumokokken	---	---	---	---	---	---
37 E. coli	1 16,7	---	2 22,2	1 20,0	2 28,6	6 16,2
38 Klebsiella	---	1 10,0	---	---	---	1 2,7
39 Enterobakter	---	2 20,0	---	---	---	2 5,4
40 Serratia	---	---	---	---	---	---
41 Proteus	---	---	---	---	---	---
42 Ps. aeruginosa	---	---	---	---	---	---
43 Listera mon.	---	---	---	---	---	---
44 Anaerobier	---	---	---	---	---	---
45 Bacteroides-Arten	---	---	---	---	---	---
46 Candida	---	---	---	---	---	---
47 andere	1 16,7	---	---	1 20,0	1 14,3	3 8,1
kein Erreger nachgew.	4 66,7	6 60,0	3 33,3	2 40,0	1 14,3	16 43,2

Grundgesamtheit: Alle Kinder

Mehrfachnennungen (Erreger) sind möglich.

3. Behandlungsergebnisse

3.1 Behandlungsergebnisse nach Gestationsalter

Primäraufnahmen

	Gestationsalter (SSW)					Alle Kinder
	Unter 26	26 - 28	29 - 31	32 - 36	37 und mehr	
Grundgesamtheit	33 100,0	64 100,0	116 100,0	847 100,0	1.614 100,0	2.674 100,0
verstorben	13 39,4	9 14,1	1 0,9	1 0,1	2 0,1	26 1,0
bis 7. Lebenstag	6 46,2	4 44,4	---	1 100,0	2 100,0	13 50,0
8. - 28. Lebenstag	6 46,2	1 11,1	---	---	---	7 26,9
> 28. Lebenstag	1 7,7	4 44,4	1 100,0	---	---	6 23,1
obduziert	6 46,2	4 44,4	---	1 100,0	2 100,0	13 50,0
nicht weiterverlegte Kinder	21 63,6	43 67,2	100 86,2	782 92,3	1.543 95,6	2.489 93,1
weiterverlegte Kinder	12 36,4	21 32,8	16 13,8	65 7,7	71 4,4	185 6,9
am Geburtstag	2 16,7	2 9,5	2 12,5	8 12,3	10 14,1	24 13,0
am 2./3. Lebenstag	---	---	1 6,3	15 23,1	23 32,4	39 21,1
nach dem 3. Lebenstag	10 83,3	19 90,5	13 81,3	42 64,6	38 53,5	122 65,9

Grundgesamtheit: Alle Kinder mit Aufnahme aus einer geburtshilflichen Abteilung oder von zu Hause

Sekundäraufnahmen

	Gestationsalter (SSW)					Alle Kinder
	Unter 26	26 - 28	29 - 31	32 - 36	37 und mehr	
Grundgesamtheit	5 100,0	10 100,0	18 100,0	130 100,0	241 100,0	404 100,0
verstorben	1 20,0	1 10,0	---	---	---	2 0,5
bis 7. Lebenstag	1 100,0	---	---	---	---	1 50,0
8. - 28. Lebenstag	---	1 100,0	---	---	---	1 50,0
> 28. Lebenstag	---	---	---	---	---	---
obduziert	---	---	---	---	---	---
nicht weiterverlegte Kinder	3 60,0	4 40,0	13 72,2	110 84,6	212 88,0	342 84,7
weiterverlegte Kinder	2 40,0	6 60,0	5 27,8	20 15,4	29 12,0	62 15,3
am Geburtstag	---	1 16,7	1 20,0	---	1 3,4	3 4,8
am 2./3. Lebenstag	---	---	---	---	4 13,8	4 6,5
nach dem 3. Lebenstag	2 100,0	5 83,3	4 80,0	20 100,0	24 82,8	55 88,7

Grundgesamtheit: Alle Kinder mit Aufnahme aus einer Kinderklinik

3.2 Behandlungsergebnisse nach Geburtsgewicht

Primäraufnahmen

	Geburtsgewicht					Alle Kinder
	Unter 750 g	750 - 999 g	1000 - 1499 g	1500 - 2499 g	über 2499 g	
Grundgesamtheit	36 100,0	41 100,0	118 100,0	784 100,0	1.695 100,0	2.674 100,0
verstorben	12 33,3	8 19,5	2 1,7	2 0,3	2 0,1	26 1,0
bis 7. Lebenstag	7 58,3	2 25,0	---	2 100,0	2 100,0	13 50,0
8. - 28. Lebenstag	4 33,3	3 37,5	---	---	---	7 26,9
> 28. Lebenstag	1 8,3	3 37,5	2 100,0	---	---	6 23,1
obduziert	5 41,7	4 50,0	---	2 100,0	2 100,0	13 50,0
nicht weiterverlegte Kinder	22 61,1	28 68,3	95 80,5	729 93,0	1.615 95,3	2.489 93,1
weiterverlegte Kinder	14 38,9	13 31,7	23 19,5	55 7,0	80 4,7	185 6,9
am Geburtstag	2 14,3	---	3 13,0	4 7,3	15 18,8	24 13,0
am 2./3. Lebenstag	---	---	---	12 21,8	27 33,8	39 21,1
nach dem 3. Lebenstag	12 85,7	13 100,0	20 87,0	39 70,9	38 47,5	122 65,9

Grundgesamtheit: Alle Kinder mit Aufnahme aus einer geburtshilflichen Abteilung oder von Zuhause

Sekundäraufnahmen

	Geburtsgewicht					Alle Kinder
	Unter 750 g	750 - 999 g	1000 - 1499 g	1500 - 2499 g	über 2499 g	
Grundgesamtheit	8 100,0	1 100,0	18 100,0	109 100,0	268 100,0	404 100,0
verstorben	1 12,5	---	1 5,6	---	---	2 0,5
bis 7. Lebenstag	1 100,0	---	---	---	---	1 50,0
8. - 28. Lebenstag	---	---	1 100,0	---	---	1 50,0
> 28. Lebenstag	---	---	---	---	---	---
obduziert	---	---	---	---	---	---
nicht weiterverlegte Kinder	5 62,5	1 100,0	10 55,6	88 80,7	238 88,8	342 84,7
weiterverlegte Kinder	3 37,5	---	8 44,4	21 19,3	30 11,2	62 15,3
am Geburtstag	---	---	1 12,5	1 4,8	1 3,3	3 4,8
am 2./3. Lebenstag	---	---	---	---	4 13,3	4 6,5
nach dem 3. Lebenstag	3 100,0	---	7 87,5	20 95,2	25 83,3	55 88,7

Grundgesamtheit: Alle Kinder mit Aufnahme aus einer Kinderklinik

4. OP-Diagnosen (operierte Kinder: 75)

	ICD	Bezeichnung	Anzahl	Prozent
1.	Q25.0	Offener Ductus arteriosus	11	14,7
2.	K40.9	Hernia inguinalis, einseitig oder ohne Seitenangabe, ohne Einklemmung und ohne Gangrän	9	12,0
3.	Q38.1	Ankyloglosson	7	9,3
4.	P77	Enterocolitis necroticans beim Feten und Neugeborenen	6	8,0
5.	P78.0	Darmperforation in der Perinatalperiode	5	6,7
6.	Q42.3	Angeborene(s) Fehlen, Atresie und Stenose des Anus ohne Fistel	5	6,7
7.	H35.1	Retinopathia praematurorum	4	5,3
8.	Q39.1	Ösophagusatresie mit Ösophagotrachealfistel	4	5,3
9.	K40.2	Doppelseitige Hernia inguinalis, ohne Einklemmung und ohne Gangrän	3	4,0
10.	Q43.9	Angeborene Fehlbildung des Darmes, nicht näher bezeichnet	3	4,0
11.	Q79.3	Gastroschisis	3	4,0
12.	G91	Hydrozephalus	2	2,7
13.	G91.0	Hydrocephalus communicans	2	2,7
14.	K63.1	Perforation des Darmes (nichttraumatisch)	2	2,7
15.	K66.0	Peritoneale Adhäsionen	2	2,7
16.	P52.4	Intrazerebrale (nichttraumatische) Blutung beim Feten und Neugeborenen	2	2,7
17.	Q30.0	Choanalatresie	2	2,7
18.	Q41.0	Angeborene(s) Fehlen, Atresie und Stenose des Duodenums	2	2,7
19.	D18.0	Hämangiom	1	1,3
20.	D36.9	Gutartige Neubildung an nicht näher bezeichneter Lokalisation	1	1,3
21.	D48.0	Neubildung unsicheren oder unbekanntem Verhaltens: Knochen und Gelenkknorpel	1	1,3
22.	G91.1	Hydrocephalus occlusus	1	1,3
23.	G91.8	Sonstiger Hydrozephalus	1	1,3
24.	I12.0	Hypertensive Nierenkrankheit mit Niereninsuffizienz	1	1,3
25.	J34.8	Sonstige näher bezeichnete Krankheiten der Nase und der Nasennebenhöhlen	1	1,3
26.	K31.8	Sonstige näher bezeichnete Krankheiten des Magens und des Duodenums	1	1,3
27.	K40.3	Hernia inguinalis, einseitig oder ohne Seitenangabe, mit Einklemmung, ohne Gangrän	1	1,3
28.	K56.4	Sonstige Obturation des Darmes	1	1,3
29.	K56.5	Intestinale Adhäsionen [Briden] mit Ileus	1	1,3
30.	P28.5	Respiratorisches Versagen beim Neugeborenen	1	1,3
31.	P52.2	Intraventrikuläre (nichttraumatische) Blutung 3. Grades beim Feten und Neugeborenen	1	1,3
32.	P75*		1	1,3
33.	P91.8	Sonstige näher bezeichnete zerebrale Störungen beim Neugeborenen	1	1,3
34.	Q05.2	Lumbale Spina bifida mit Hydrozephalus	1	1,3
35.	Q12.0	Cataracta congenita	1	1,3
36.	Q20.5	Diskordante atrioventrikuläre Verbindung	1	1,3

37.	Q23.4	Hypoplastisches Linksherzsyndrom	1	1,3
38.	Q39.0	Ösophagusatresie ohne Fistel	1	1,3
39.	Q41.9	Angeborene(s) Fehlen, Atresie und Stenose des Dünndarmes, Teil nicht näher bezeichnet	1	1,3
40.	Q42.0	Angeborene(s) Fehlen, Atresie und Stenose des Rektums mit Fistel	1	1,3
41.	Q62.0	Angeborene Hydronephrose	1	1,3
42.	Q79.0	Angeborene Zwerchfellhernie	1	1,3
43.	Q79.1	Sonstige angeborene Fehlbildungen des Zwerchfells	1	1,3
44.	Q87.2	Angeborene Fehlbildungssyndrome mit vorwiegender Beteiligung der Extremitäten	1	1,3
45.	Z93.0	Vorhandensein eines Tracheostomas	1	1,3

Mehrfachnennungen (Diagnosen) sind möglich. Es können bis zu drei Diagnosen eingetragen werden.

5. Todesursachen (verstorbene Kinder: 28)

	ICD	Bezeichnung	Anzahl	Prozent
1.	P07.0	Neugeborenes mit extrem niedrigem Geburtsgewicht	7	25,0
2.	P28.5	Respiratorisches Versagen beim Neugeborenen	4	14,3
3.	P07.2	Neugeborenes mit extremer Unreife	3	10,7
4.	R65.1	Systemisches inflammatorisches Response-Syndrom [SIRS] infektiöser Genese mit Organkomplikationen	3	10,7
5.	P28.0	Primäre Atelektase beim Neugeborenen	2	7,1
6.	Q23.4	Hypoplastisches Linksherzsyndrom	2	7,1
7.	I31.3	Perikarderguss (nichtentzündlich)	1	3,6
8.	P07.1	Neugeborenes mit sonstigem niedrigem Geburtsgewicht	1	3,6
9.	P26.1	Massive Lungenblutung mit Ursprung in der Perinatalperiode	1	3,6
10.	P36.9	Bakterielle Sepsis beim Neugeborenen, nicht näher bezeichnet	1	3,6
11.	P52.4	Intrazerebrale (nichttraumatische) Blutung beim Feten und Neugeborenen	1	3,6
12.	P83.2	Hydrops fetalis, nicht durch hämolytische Krankheit bedingt	1	3,6
13.	R57.9	Schock, nicht näher bezeichnet	1	3,6

6. Entlassung

6.1 Entlassung bzw. Verlegung

	Gestationsalter (SSW)					Alle Kinder
	Unter 26	26 - 28	29 - 31	32 - 36	37 und mehr	
Grundgesamtheit	38 100,0	74 100,0	134 100,0	977 100,0	1.855 100,0	3.078 100,0
nach Hause entlassen	10 26,3	36 48,6	110 82,1	868 88,8	1.647 88,8	2.671 86,8
in geburtshilfliche Abt.	---	1 1,4	2 1,5	23 2,4	106 5,7	132 4,3
verlegt in andere Klinik	14 36,8	27 36,5	21 15,7	85 8,7	100 5,4	247 8,0
verstorben	14 36,8	10 13,5	1 0,7	1 0,1	2 0,1	28 0,9

Grundgesamtheit: Alle Kinder

6.2 Median der Liegedauer (in Tagen)

	Gestationsalter (SSW)					Alle Kinder
	Unter 26	26 - 28	29 - 31	32 - 36	37 und mehr	
von nach Hause entlassenen Kindern	110	67	40	14	5	8
von in geburtshilfliche Abt. rückverl. Kindern	---	78	22	3	2	2
von in andere Kliniken verl. Kindern	85	39	28	9	2	8
von verstorbenen Kindern	8	18	96	---	3	8

Bezug: Alle Kinder

6.3 Liegedauer (in Tagen)

	Gestationsalter (SSW)					Alle Kinder
	Unter 26	26 - 28	29 - 31	32 - 36	37 und mehr	
Mittelwert	78,2	57,1	39,1	15,5	6,8	13,1
Standardabweichung	80,4	32,4	17,6	11,6	8,6	19,0

Bezug: Alle Kinder

6.4 Entlassungsgewicht (in g) der nach Hause entlassenen oder in geb.-hilfliche Abteilungen zurückverlegten Kinder

	Gestationsalter (SSW)					Alle Kinder
	Unter 26	26 - 28	29 - 31	32 - 36	37 und mehr	
Mittelwert	3.241	2.567	2.466	2.562	3.255	2.994
Standardabweichung	1.225	521	355	336	580	613

Bezug: Alle nach Hause entlassenen oder in geburtshilfliche Abteilungen zurückverlegte Kinder

7. Überweisende Kliniken

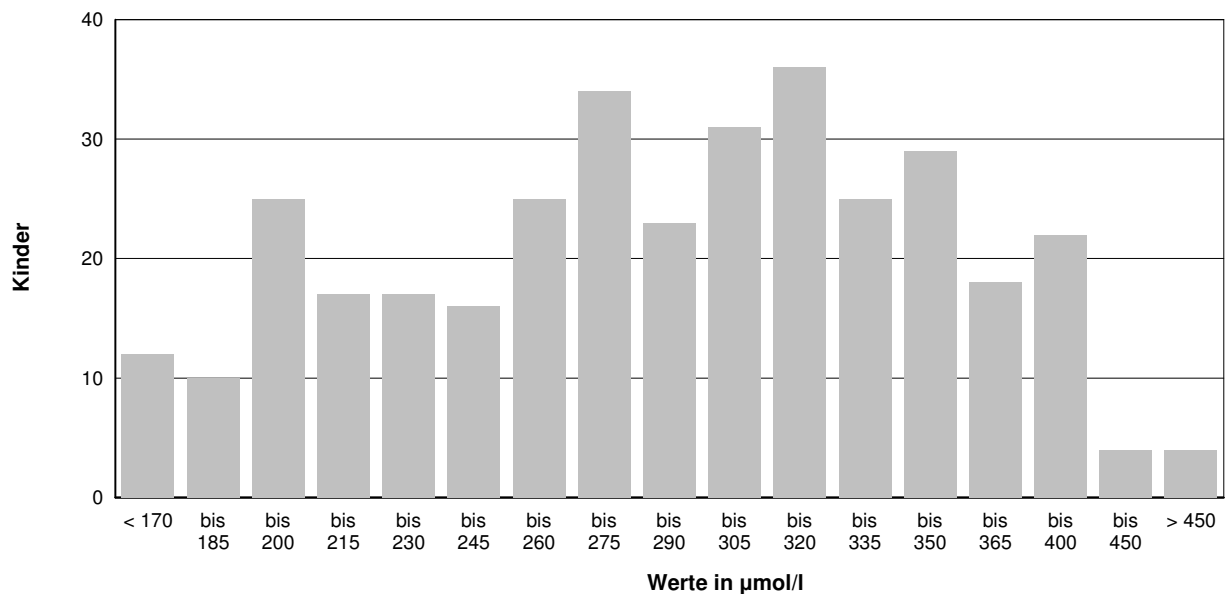
Aufnahme aus	Anzahl eingewiesener Kinder
Grundgesamtheit	3.078
aufgenommen aus Frauenkliniken	2.605
aufgenommen aus Kinderkliniken	198
aufgenommen aus anderen Kliniken	0
aufgenommen von Zuhause	69
aufgenommen aus Geburtshäusern / Hebammenpraxen	0
Aufnahmeklinik nicht zuordenbar	206

Grundgesamtheit: Alle Kinder

8. Aufnahmeentscheidende Bilirubinwerte

(in $\mu\text{mol/l}$ - Angaben in mg/dl wurden umgerechnet)

Fälle mit Wertangabe: 348 von 3.078 = 11,3 %



Anzahl:	12	10	25	17	17	16	25	34	23	31	36	25	29	18	22	4	4
Anteil (%):	3	3	7	5	5	5	7	10	7	9	10	7	8	5	6	1	1

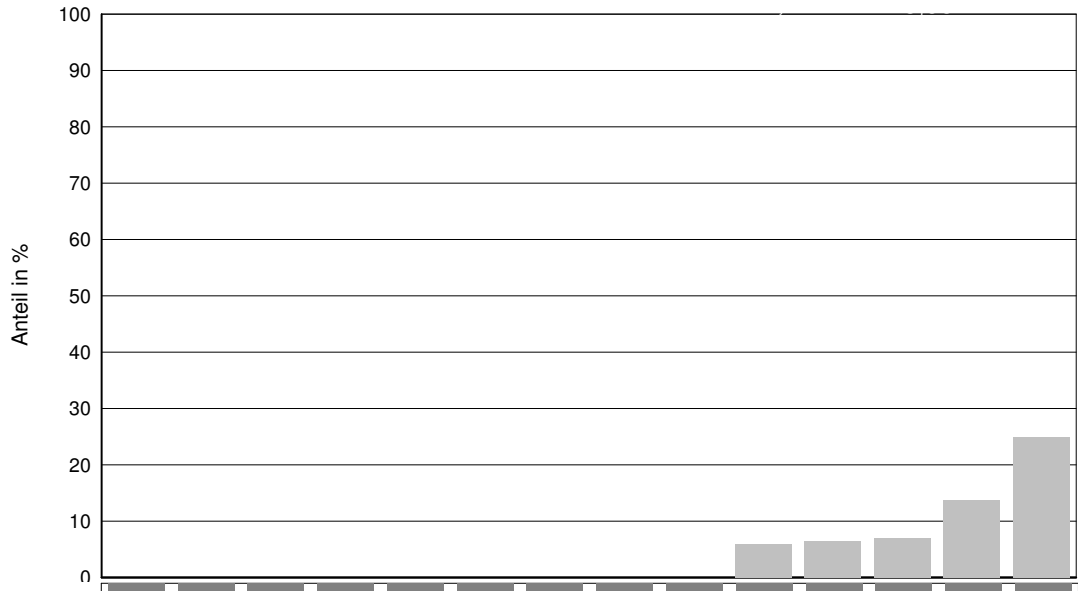
NEONATAL-Erhebung 2009 - Kennzahlen
erstellt am: 06.08.2010

Landesstatistik Anzahl der Aufnahmen: 3.078

Kennzahl (4): BPD

Nenner: Überlebende Kinder < 1500 g

Zähler: Kinder mit BPD (Kinder mit Geburtsgewicht < 1500 g, die ab 36+0 SSW post
menst. sauerstoffabhängig und mindestens 28 Tage alt sind)

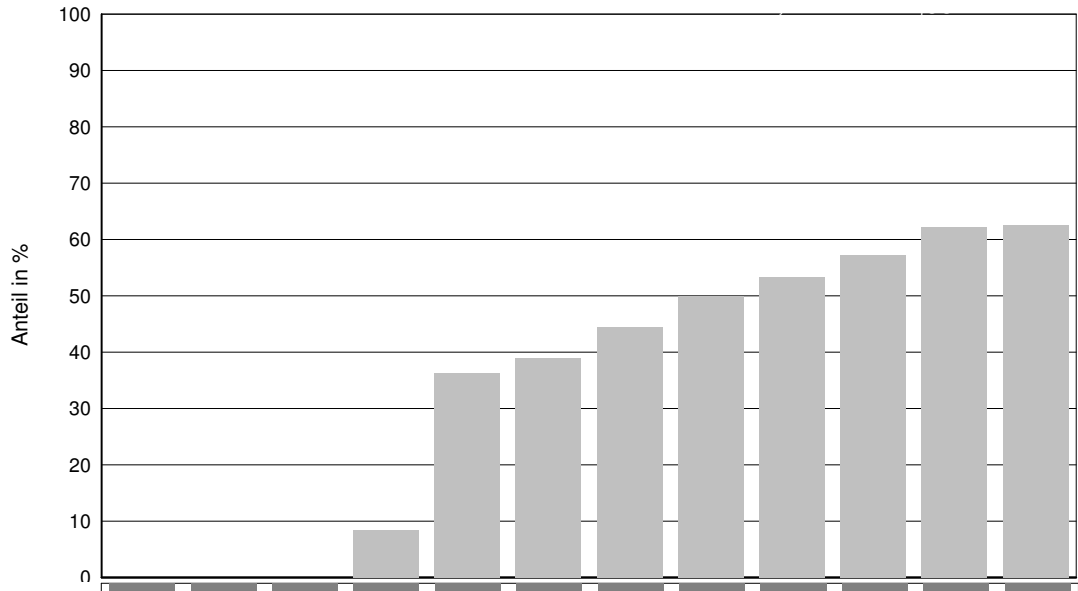


Gesamtergebnis: 9,1 % (18 von 198)

Dargestellt werden 14 Kliniken von insgesamt 22 Kliniken.

Gesamtergebnis (Vorjahr): 6,6 % (15 von 228)

Kennzahl (5): Zeitgerechte ophthalmologische Untersuchung
Nenner: Kinder \leq 32 SSW, bei Entlassung Alter $>$ 35 Tage alt und 33 SSW p.m.
Zähler: Alter bei erster Augenuntersuchung $>$ 35 Tage und \geq 33 SSW p.m.



Gesamtergebnis: 44,9 % (80 von 178)

Dargestellt werden 12 Kliniken von insgesamt 22 Kliniken.

Gesamtergebnis (Vorjahr): 45,6 % (82 von 180)

NEONATAL-Erhebung 2009 - Kennzahlen
erstellt am: 06.08.2010

Landesstatistik Anzahl der Aufnahmen: 3.078

Kennzahl (6): Retinopathie

Nenner: Überlebende Kinder \leq 32 SSW mit ophthalmologischer Untersuchung

Zähler: Retinopathie (maximales Stadium $>$ 2)



Gesamtergebnis: 5,5 % (9 von 164)

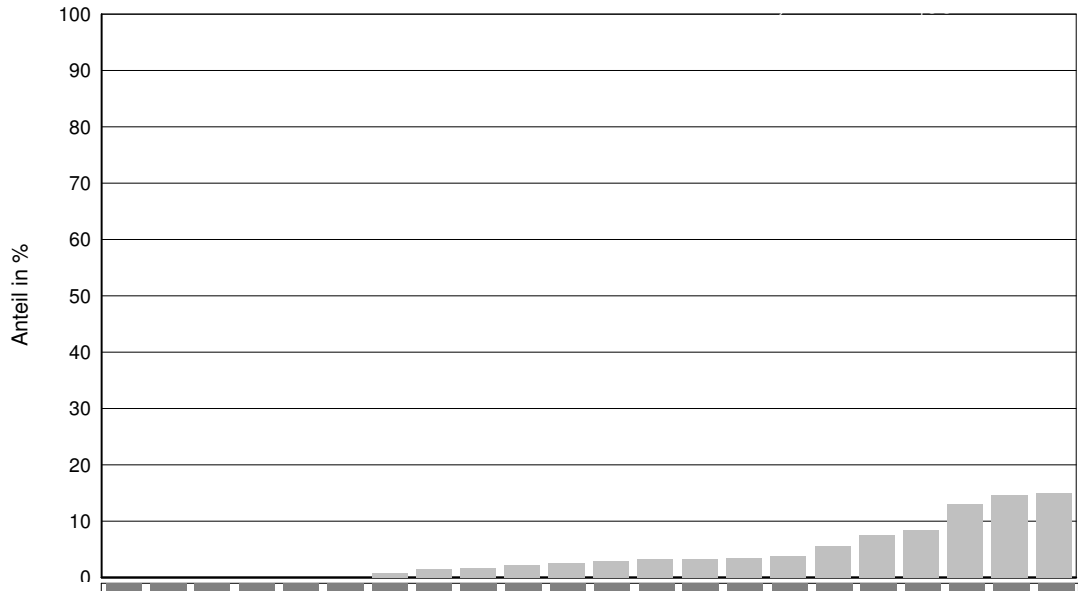
Dargestellt werden 12 Kliniken von insgesamt 22 Kliniken.

Gesamtergebnis (Vorjahr): 6,7 % (11 von 165)

NEONATAL-Erhebung 2009 - Kennzahlen
erstellt am: 06.08.2010

Landesstatistik Anzahl der Aufnahmen: 3.078

Kennzahl (7): Sepsis I
Nenner: Alle Kinder
Zähler: CrP > 10 mg/dl oder I/T > 0,2 oder Erreger nachgew. oder Klinische
Symptomatik



Gesamtergebnis: 4,8 % (149 von 3.078)

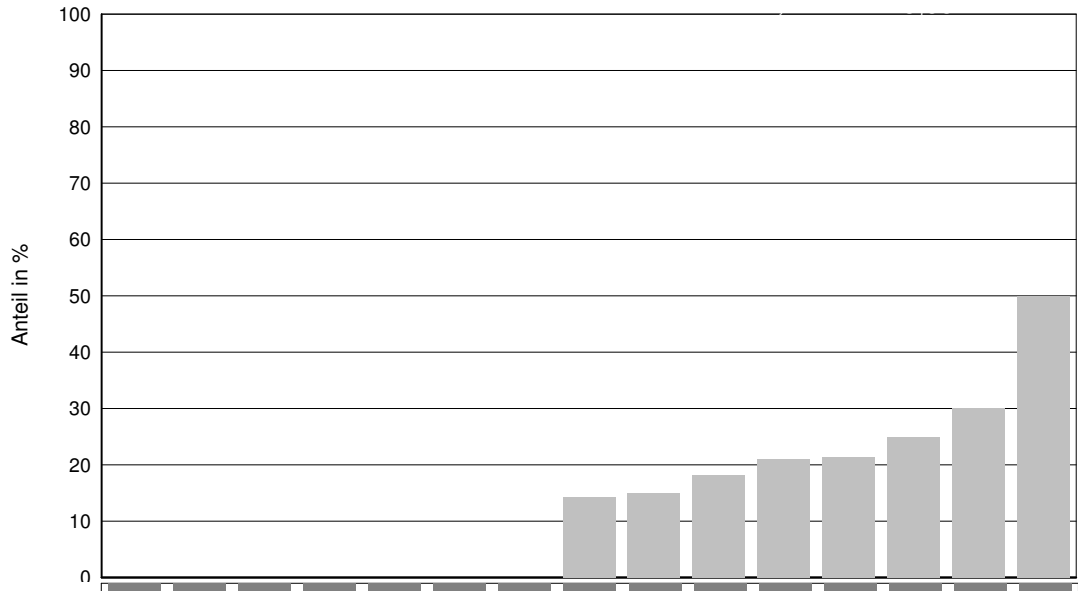
Dargestellt werden 22 Kliniken von insgesamt 22 Kliniken.

Gesamtergebnis (Vorjahr): 4,8 % (161 von 3.324)

NEONATAL-Erhebung 2009 - Kennzahlen
erstellt am: 06.08.2010

Landesstatistik Anzahl der Aufnahmen: 3.078

Kennzahl (27): Sepsis II
Nenner: Alle Kinder < 32 SSW
Zähler: CrP > 10 mg/dl oder I/T > 0,2 oder Erreger nachgew. oder Klinische
Symptomatik

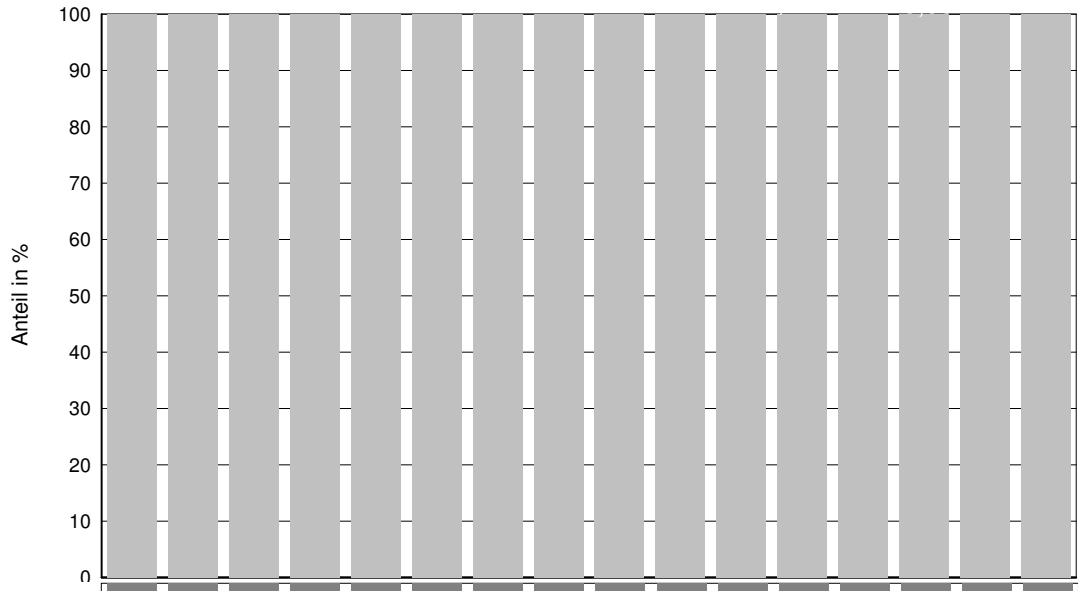


Gesamtergebnis: 21,5 % (53 von 246)

Dargestellt werden 15 Kliniken von insgesamt 22 Kliniken.

Gesamtergebnis (Vorjahr): 19,6 % (54 von 276)

Kennzahl (25): Sepsis III
Nenner: Alle Kinder mit Sepsis
Zähler: CrP > 10 mg/dl oder I/T > 0,2 oder Erreger nachgew. oder Klinische
Symptomatik



Gesamtergebnis: 100,0 % (149 von 149)

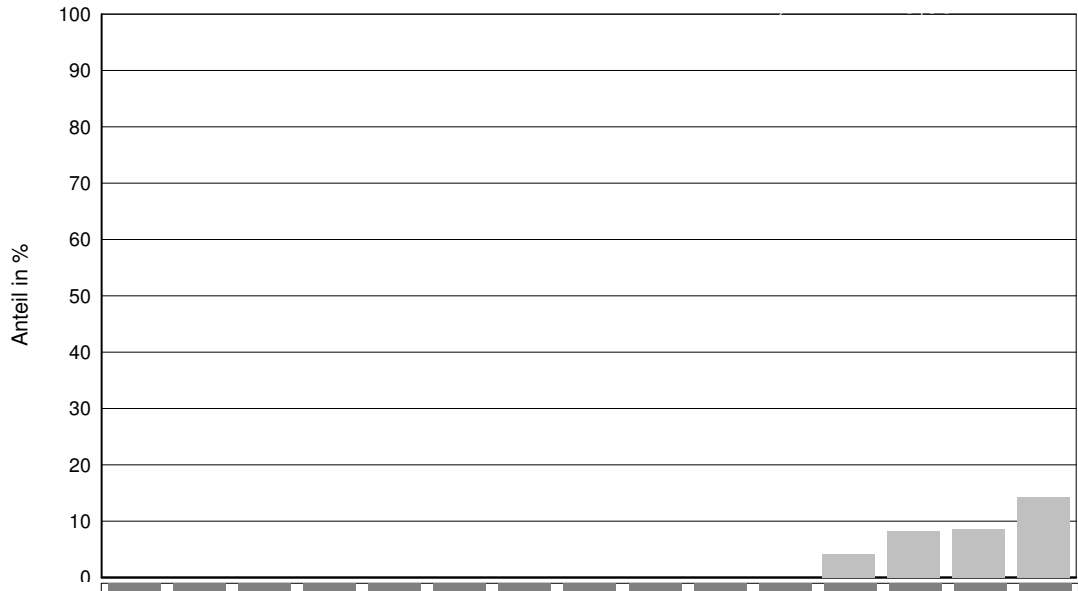
Dargestellt werden 16 Kliniken von insgesamt 22 Kliniken.

Gesamtergebnis (Vorjahr): 100,0 % (161 von 161)

NEONATAL-Erhebung 2009 - Kennzahlen
erstellt am: 06.08.2010

Landesstatistik Anzahl der Aufnahmen: 3.078

Kennzahl (11): IVH I
Nenner: Überlebende Kinder < 32 SSW
Zähler: IVH - Stadium > II



Gesamtergebnis: 5,0 % (11 von 221)

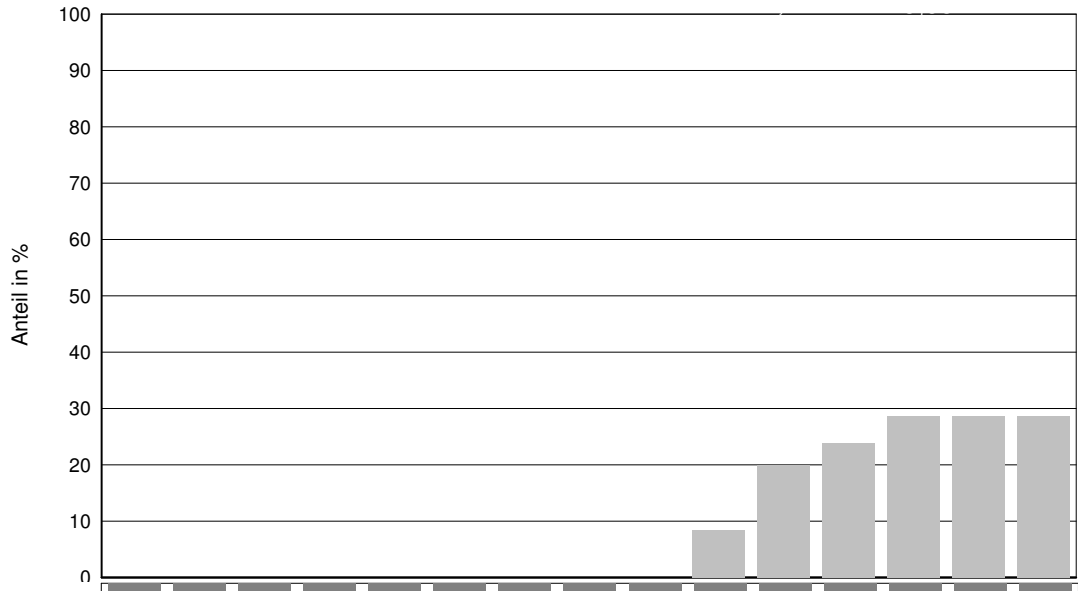
Dargestellt werden 15 Kliniken von insgesamt 22 Kliniken.

Gesamtergebnis (Vorjahr): 4,8 % (12 von 251)

NEONATAL-Erhebung 2009 - Kennzahlen
erstellt am: 06.08.2010

Landesstatistik Anzahl der Aufnahmen: 3.078

Kennzahl (29): IVH II
Nenner: Überlebende Kinder < 32 SSW
Zähler: IVH - Stadium I - IV

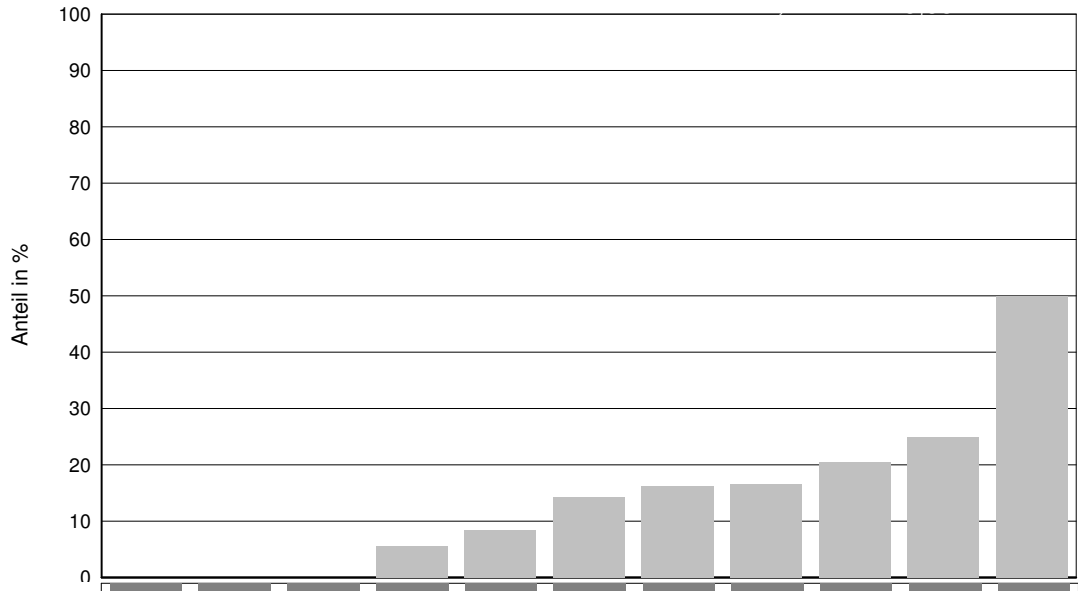


Gesamtergebnis: 20,4 % (45 von 221)

Dargestellt werden 15 Kliniken von insgesamt 22 Kliniken.

Gesamtergebnis (Vorjahr): 24,7 % (62 von 251)

Kennzahl (30): Pneumothorax bei maschineller Beatmung > 1 Tag
Nenner: Kinder mit maschineller Beatmung > 1 Tag (Beginn und Ende der masch.
 Beatmung an unterschiedlichen Kalendertagen)
Zähler: Pneumothorax bei masch. Beatmung



Gesamtergebnis: 14,4 % (38 von 263)

Dargestellt werden 11 Kliniken von insgesamt 22 Kliniken.

Gesamtergebnis (Vorjahr): 11,8 % (37 von 314)

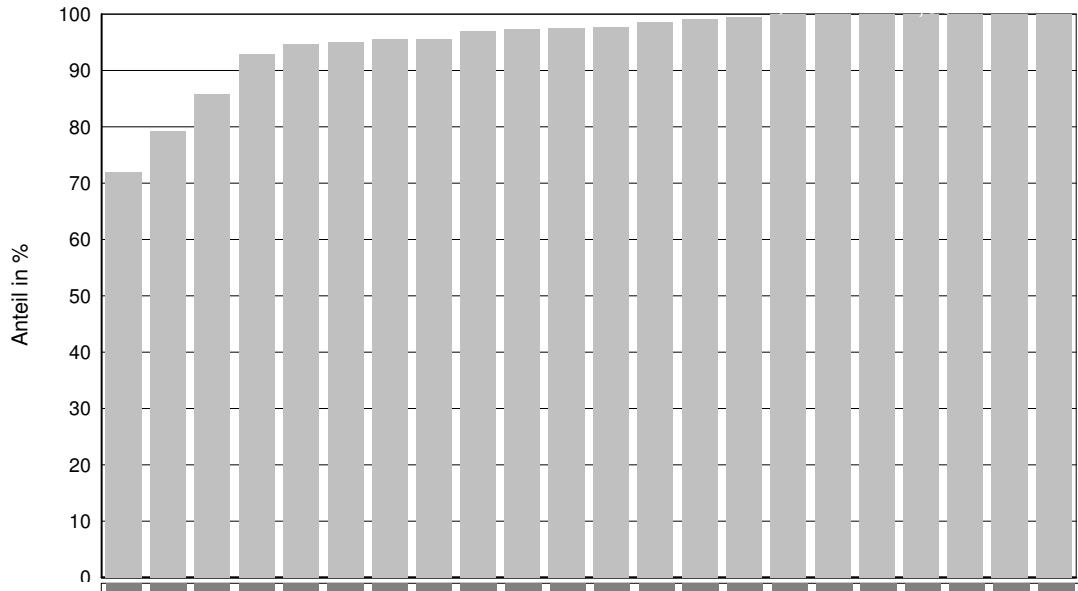
NEONATAL-Erhebung 2009 - Kennzahlen
erstellt am: 06.08.2010

Landesstatistik Anzahl der Aufnahmen: 3.078

Kennzahl (23): Hörprüfung

Nenner: Alle Kinder mit mindestens 3 Tagen Aufenthalt

Zähler: Hörprüfung



Gesamtergebnis: 93,2 % (2.481 von 2.663)

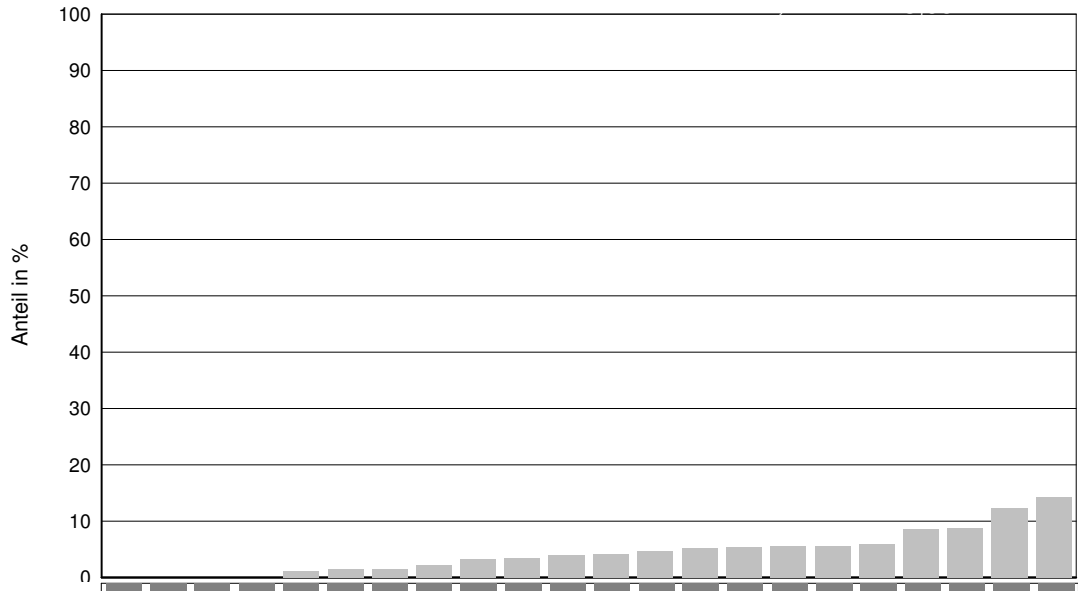
Dargestellt werden 22 Kliniken von insgesamt 22 Kliniken.

Gesamtergebnis (Vorjahr): 91,7 % (2.544 von 2.774)

NEONATAL-Erhebung 2009 - Kennzahlen
erstellt am: 06.08.2010

Landesstatistik Anzahl der Aufnahmen: 3.078

Kennzahl (24): Hörprüfung auffällig
Nenner: Alle Kinder mit Hörprüfung
Zähler: Hörprüfung auffällig



Gesamtergebnis: 4,7 % (129 von 2.755)

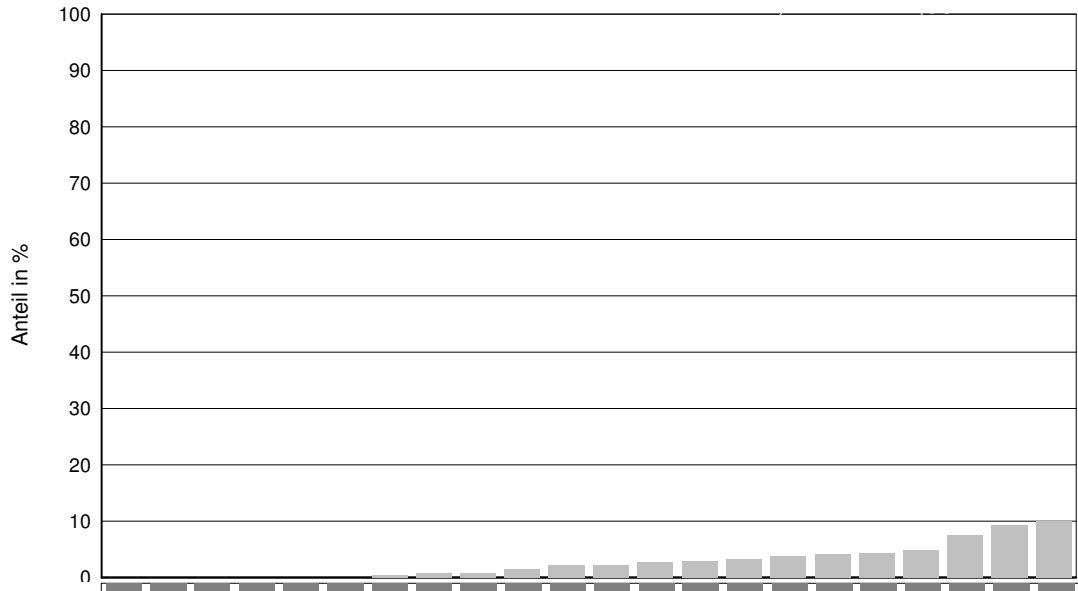
Dargestellt werden 22 Kliniken von insgesamt 22 Kliniken.

Gesamtergebnis (Vorjahr): 4,6 % (135 von 2.915)

NEONATAL-Erhebung 2009 - Kennzahlen
erstellt am: 06.08.2010

Landesstatistik Anzahl der Aufnahmen: 3.078

Kennzahl (101): Sepsis IV
Nenner: Alle Kinder
Zähler: (CrP > 5 mg/dl oder I/T > 0,2 oder Erreger nachgew.) und Klinische
Symptomatik

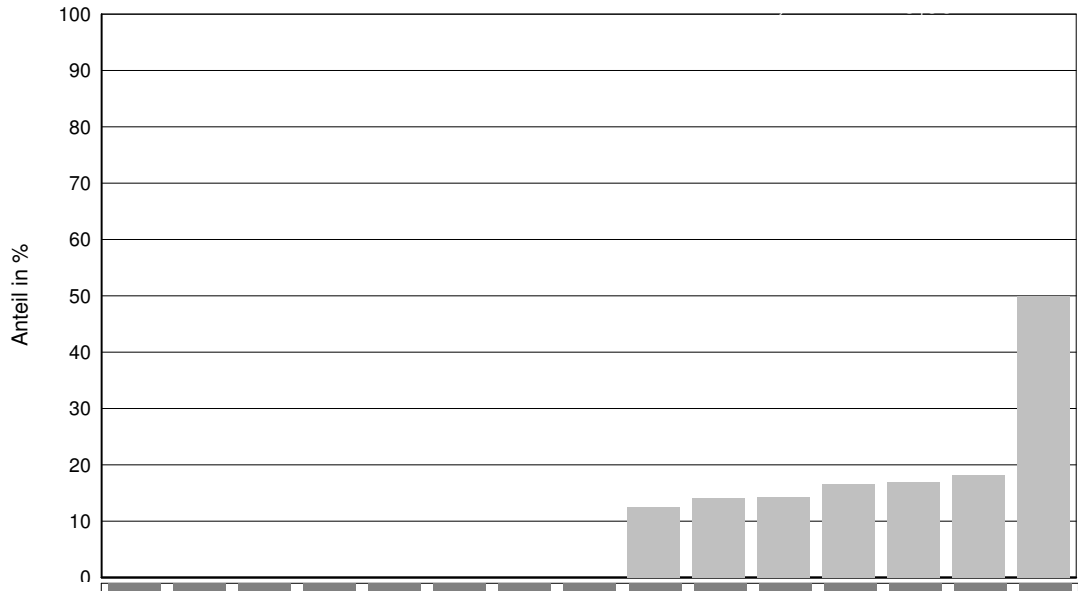


Gesamtergebnis: 3,2 % (97 von 3.078)

Dargestellt werden 22 Kliniken von insgesamt 22 Kliniken.

Gesamtergebnis (Vorjahr): 2,8 % (93 von 3.324)

Kennzahl (102): Sepsis V
Nenner: Alle Kinder < 32 SSW
Zähler: (CrP > 5 mg/dl oder I/T > 0,2 oder Erreger nachgew.) und Klinische
Symptomatik



Gesamtergebnis: 13,4 % (33 von 246)

Dargestellt werden 15 Kliniken von insgesamt 22 Kliniken.

Gesamtergebnis (Vorjahr): 10,9 % (30 von 276)