

Qualitätssicherung Neonatologie Sachsen-Anhalt 2007

Erstellungsdatum:	24.07.2008
beteiligte Kliniken:	25
Gesamtfallzahl:	3.263

Landesstatistik

Auswertungserstellung: Projektgeschäftsstelle Qualitätssicherung
bei der Sächsischen Landesärztekammer
Schützenhöhe 16
01099 Dresden

Vervielfältigung und Verbreitung, auch auszugsweise, ist nur mit Quellenangabe gestattet.

Inhaltsverzeichnis	
Erläuterungen zur Statistik	4
1. Beschreibung des Patientenkollektivs	
1.1 Geburtsgewicht und Gestationsalter	6
1.2 Geschlecht	7
1.3 Mehrlinge	7
1.4 Aufnahmetemperatur	7
1.5 CRIB-Score	8
1.6 Hypoxie / Ischämie (Asphyxie)	8
1.7 Hypoxie / Ischämie (HIE)	9
1.8 Operationen	9
2. Befunde und Maßnahmen	
2.1 Atemhilfe	10
2.2 Sauerstoffzufuhr	10
2.3 Maschinelle Beatmung	10
2.4 Antibiotikagabe	11
2.5 Schädelsonografie	11
2.6 Schädelsonografie bei überlebenden Kindern	11
2.7 Retinopathie	12
2.8 Retinopathie bei überlebenden Kindern	12
2.9 Bronchopulomonale Dysplasie	12
2.10 Hörscreening	13
2.11 Sepsis in den ersten drei Lebenstagen	13
2.12 Sepsis nach dem dritten Lebenstag	14
3. Behandlungsergebnisse	
3.1 Behandlungsergebnisse nach Gestationsalter	15
3.2 Behandlungsergebnisse nach Geburtsgewicht	16
4. OP-Diagnosen	17
5. Todesursachen	19
6. Entlassung	
6.1 Entlassung bzw. Verlegung	20
6.2 Median der Liegedauer	20
6.3 Liegedauer	20
6.4 Entlassungsgewicht der nach Hause entlassenen oder in geburtshilfliche Abteilungen zurückverlegten Kinder	20
7. Überweisende Kliniken	22
8. Aufnahmeentscheidende Bilirubinwerte	22

Kennzahlen

Erläuterungen zur Statistik

Die Auswertung zur Qualitätssicherung Neonatologie beruht auf der Erfassung von Neugeborenen, die nach der Geburt stationär in eine Kinderklinik aufgenommen und behandelt werden. Sie wurde als Anschlussdokumentation zur Dokumentation in der Geburtshilfe verfasst.

Grundlage für die Datenerhebung ist der modifizierte Datensatz des Arbeitskreises der Neonatologen der Bundesländer.

In die Auswertung des Erhebungsjahres 2007 fließen Daten aus 25 sachsen-anhaltinischen neonatologischen Einrichtungen ein.

Ausgewertet wurden alle Datensätze, die bis zum 31. März 2008 plausibel in der Projektgeschäftsstelle Qualitätssicherung eingegangen waren.

Die Auswertung erfolgt fallbezogen, d. h., Datensätze mehrfach verlegter Kinder werden nicht zusammengefasst.

Leseanleitung

Die Statistik stellt die Ergebnisse Ihrer eigenen Einrichtung den Werten des Gesamtkollektivs (alle Fälle des Bundeslandes) gegenüber.

Im ersten Teil sind die Werte der Basisstatistik in Tabellen zusammengestellt. In der ersten Zeile jeder Tabelle wird die Grundgesamtheit (GGs) angegeben, auf die sich die nachfolgenden Anteile der jeweiligen Parameter beziehen. Die genaue Beschreibung der GGs ist unter der Tabelle vermerkt.

Eingerückte Zeilen bedeuten, dass sich die Prozentangaben auf das in den jeweils übergeordneten Zeilen genannte Kollektiv beziehen.

Auf- und Abrundungen:

Im allgemeinen ist ohne Rücksicht auf die Endsumme auf- bzw. abgerundet worden. Deshalb können sich bei der Summierung von Einzelangaben geringfügige Abweichungen in der Endsumme ergeben.

Soweit Mehrfachnennungen möglich sind, wurde dies bei den Übersichten vermerkt.

Der zweite Teil enthält eine Auflistung von Kindern, die von Ihrer Einrichtung als verstorben dokumentiert wurden.

Im dritten Teil der Statistik sind die Klinikergebnisse ausgewählter Kennzahlen in Säulendiagrammen grafisch dargestellt. Sie werden für jede Kennzahl in aufsteigender Reihenfolge angeordnet.

Die Position Ihrer Klinik ist mit einem schwarzen Balken unterhalb der Grafik gekennzeichnet.

Generierte Diagnosen

Die in der folgenden Tabelle angegebenen Diagnosen werden anhand der Angaben auf dem Bogen gezählt bzw. gemäß dem angegebenen Algorithmus berechnet.

ICD	Diagnose	Bedingungen
MEHRL	Mehrling	im Datensatz angegeben
P27.1	Bronchopulmonale Dysplasie	Geburtsgewicht < 1500 g und O2-Bedarf > 21 % ab 36+0 SSW post menstruationem
P07.0	Neugeb. mit extrem niedrigem Geburtsgewicht	Geburtsgewicht < 1000 g
P07.1	Neugeb. mit sonstigem niedrigem Geburtsgewicht	Geburtsgewicht => 1000 g und < 2500 g
P07.3	Frühgeborenes	Gestationsalter < 37+0 Wochen
G93.1	HIE	im Datensatz angegeben
H91.9	Hördefekt	apparatives Hörscreening auffällig im Datensatz angegeben
P08.1	Hypertrophie	Geburtsgewicht oberhalb der 90. Perzentile nach Voigt/Schneider
P05.9	Hypotrophie	Geburtsgewicht unterhalb der 10. Perzentile nach Voigt/Schneider
IKT	Ikterus	aufnahmeentscheidender Bilirubinwert in $\mu\text{mol/l}$ \geq Geburtsgewicht / 10
P52.9	IVH	im Datensatz angegeben
Q02	Mikrozephalie	Kopfumfang unterhalb der 3. Perzentile nach Voigt/Schneider
P20.9	Perinatale Hypoxie	im Datensatz angegeben
P25.1	Pneumothorax	im Datensatz angegeben
P91.2	PVL	im Datensatz angegeben
H35.1	ROP	im Datensatz angegeben
P36.9	Sepsis	im Datensatz angegeben

1. Beschreibung des Patientenkollektivs

1.1 Geburtsgewicht und Gestationsalter

	Gestationsalter (SSW)					Alle Kinder
	Unter 26	26 - 28	29 - 31	32 - 36	37 und mehr	
Grundgesamtheit	31 100,0	72 100,0	148 100,0	1.009 100,0	2.003 100,0	3.263 100,0
<i>verstorbene Kinder</i>	13 41,9	7 9,7	1 0,7	2 0,2	4 0,2	27 0,8
unter 750 g	26 83,9	7 9,7	2 1,4	---	---	35 1,1
<i>verstorbene Kinder</i>	13 50,0	2 28,6	0 0,0	---	---	15 42,9
750 - 999 g	5 16,1	34 47,2	16 10,8	3 0,3	---	58 1,8
<i>verstorbene Kinder</i>	0 0,0	3 8,8	0 0,0	0 0,0	---	3 5,2
1000 - 1249 g	---	27 37,5	26 17,6	4 0,4	---	57 1,7
<i>verstorbene Kinder</i>	---	2 7,4	0 0,0	0 0,0	---	2 3,5
1250 - 1499 g	---	4 5,6	57 38,5	30 3,0	1 0,0	92 2,8
<i>verstorbene Kinder</i>	---	0 0,0	1 1,8	1 3,3	1 100,0	3 3,3
1500 - 1999 g	---	---	41 27,7	194 19,2	15 0,7	250 7,7
<i>verstorbene Kinder</i>	---	---	0 0,0	0 0,0	0 0,0	0 0,0
2000 - 2499 g	---	---	6 4,1	389 38,6	224 11,2	619 19,0
<i>verstorbene Kinder</i>	---	---	0 0,0	1 0,3	0 0,0	1 0,2
2500 - 2999 g	---	---	---	288 28,5	382 19,1	670 20,5
<i>verstorbene Kinder</i>	---	---	---	0 0,0	0 0,0	0 0,0
über 2999 g	---	---	---	101 10,0	1.381 68,9	1.482 45,4
<i>verstorbene Kinder</i>	---	---	---	0 0,0	3 0,2	3 0,2
unter 1000 g						93 2,9
<i>verstorbene Kinder</i>						18 19,4
unter 1500 g						242 7,4
<i>verstorbene Kinder</i>						23 9,5

Grundgesamtheit: Alle Kinder

1.2 Geschlecht

	Gestationsalter (SSW)										Alle Kinder	
	Unter 26		26 - 28		29 - 31		32 - 36		37 und mehr			
Grundgesamtheit	31	100,0	72	100,0	148	100,0	1.009	100,0	2.003	100,0	3.263	100,0
<i>verstorbene Kinder</i>	13	41,9	7	9,7	1	0,7	2	0,2	4	0,2	27	0,8
männlich	19	61,3	45	62,5	74	50,0	528	52,3	1.145	57,2	1.811	55,5
<i>verstorbene Kinder</i>	9	47,4	6	13,3	0	0,0	0	0,0	1	0,1	16	0,9
weiblich	12	38,7	27	37,5	74	50,0	481	47,7	858	42,8	1.452	44,5
<i>verstorbene Kinder</i>	4	33,3	1	3,7	1	1,4	2	0,4	3	0,3	11	0,8

Grundgesamtheit: Alle Kinder

1.3 Mehrlinge

	Gestationsalter (SSW)										Alle Kinder	
	Unter 26		26 - 28		29 - 31		32 - 36		37 und mehr			
Grundgesamtheit	31	100,0	72	100,0	148	100,0	1.009	100,0	2.003	100,0	3.263	100,0
<i>verstorbene Kinder</i>	13	41,9	7	9,7	1	0,7	2	0,2	4	0,2	27	0,8
Einlinge	31	100,0	48	66,7	111	75,0	819	81,2	1.951	97,4	2.960	90,7
<i>verstorbene Kinder</i>	13	41,9	2	4,2	1	0,9	2	0,2	4	0,2	22	0,7
Zwillinge			24	33,3	28	18,9	180	17,8	51	2,5	283	8,7
<i>verstorbene Kinder</i>	---		5	20,8	0	0,0	0	0,0	0	0,0	5	1,8
>=Drillinge					9	6,1	10	1,0	1	0,0	20	0,6
<i>verstorbene Kinder</i>	---		---		0	0,0	0	0,0	0	0,0	0	0,0

Grundgesamtheit: Alle Kinder

1.4 Aufnahmetemperatur

	Gestationsalter (SSW)										Alle Kinder	
	Unter 26		26 - 28		29 - 31		32 - 36		37 und mehr			
Grundgesamtheit	31	100,0	72	100,0	148	100,0	1.009	100,0	2.003	100,0	3.263	100,0
<i>verstorbene Kinder</i>	13	41,9	7	9,7	1	0,7	2	0,2	4	0,2	27	0,8
< 32,0 °C							1	0,1	1	0,0	2	0,1
<i>verstorbene Kinder</i>	---		---		---		0	0,0	0	0,0	0	0,0
32,0 - 33,9 °C	2	6,5	4	5,6	2	1,4	4	0,4	2	0,1	14	0,4
<i>verstorbene Kinder</i>	1	50,0	2	50,0	0	0,0	0	0,0	1	50,0	4	28,6
34,0 - 35,9 °C	9	29,0	4	5,6	16	10,8	45	4,5	76	3,8	150	4,6
<i>verstorbene Kinder</i>	4	44,4	0	0,0	0	0,0	0	0,0	1	1,3	5	3,3
36,0 - 37,5 °C	18	58,1	61	84,7	118	79,7	896	88,8	1.736	86,7	2.829	86,7
<i>verstorbene Kinder</i>	6	33,3	5	8,2	1	0,8	2	0,2	2	0,1	16	0,6
>37,5 °C	2	6,5	3	4,2	11	7,4	53	5,3	165	8,2	234	7,2
<i>verstorbene Kinder</i>	2	100,0	0	0,0	0	0,0	0	0,0	0	0,0	2	0,9
keine Angabe					1	0,7	10	1,0	23	1,1	34	1,0
<i>verstorbene Kinder</i>	---		---		0	0,0	0	0,0	0	0,0	0	0,0

Grundgesamtheit: Alle Kinder

1.5 CRIB - Score (wird nur für Kinder unter 1500 g Geburtsgewicht erstellt)

	Gestationsalter (SSW)						Alle Kinder
	Unter 26	26 - 28	29 - 31	32 - 36	37 und mehr		
Grundgesamtheit	31 100,0	72 100,0	101 100,0	37 100,0	1 100,0	242 100,0	
<i>verstorbene Kinder</i>	13 41,9	7 9,7	1 1,0	1 2,7	1 100,0	23 9,5	
0 - 5	1 3,2	14 19,4	53 52,5	25 67,6	---	93 38,4	
<i>verstorbene Kinder</i>	0 0,0	0 0,0	0 0,0	0 0,0	---	0	
6 - 10	11 35,5	32 44,4	24 23,8	2 5,4	---	69 28,5	
<i>verstorbene Kinder</i>	0 0,0	1 3,1	0 0,0	0 0,0	---	1 1,4	
11 - 15	9 29,0	6 8,3	3 3,0	---	---	18 7,4	
<i>verstorbene Kinder</i>	7 77,8	1 16,7	1 33,3	---	---	9 50,0	
>=16	6 19,4	5 6,9	---	---	1 100,0	12 5,0	
<i>verstorbene Kinder</i>	4 66,7	5 100,0	---	---	1 100,0	10 83,3	
fehlende Angaben	4 12,9	15 20,8	21 20,8	10 27,0	---	50 20,7	
<i>verstorbene Kinder</i>	2 50,0	0 0,0	0 0,0	1 10,0	---	3 6,0	

Grundgesamtheit: Alle Kinder < 1500 g Geburtsgewicht

1.6 Hypoxie / Ischämie (Asphyxie)

	Gestationsalter (SSW)						Alle Kinder
	Unter 26	26 - 28	29 - 31	32 - 36	37 und mehr		
Grundgesamtheit	31 100,0	72 100,0	148 100,0	1.009 100,0	2.003 100,0	3.263 100,0	
Asphyxie	4 12,9	4 5,6	2 1,4	23 2,3	60 3,0	93 2,9	
EEG durchgeführt	wird nur für Kinder >= 37 SSW bestimmt				17 28,3	18 19,4	
EEG pathologisch					7 11,7	7 7,5	
Krampfanfälle (*)					16 26,7	16 17,2	
Bewusstsein beeintr. (*)					19 31,7	20 21,5	
Muskeltonusstörungen (*)					22 36,7	23 24,7	
Saugreflex gestört (*)					14 23,3	16 17,2	
Mororeaktion gestört (*)					15 25,0	16 17,2	

Grundgesamtheit: Alle Kinder

(*) Mehrfachnennungen möglich.

1.7 Hypoxie / Ischämie (HIE)

	Gestationsalter (SSW)					Alle Kinder
	Unter 26	26 - 28	29 - 31	32 - 36	37 und mehr	
Grundgesamtheit	4 100,0	4 100,0	2 100,0	23 100,0	60 100,0	93 100,0
Asphyxie und HIE	1 25,0	2 50,0	1 50,0	1 4,3	6 10,0	11 11,8
EEG durchgeführt	wird nur für Kinder >= 37 SSW bestimmt				4 66,7	4 36,4
EEG pathologisch					4 66,7	4 36,4
Krampfanfälle (*)					3 50,0	3 27,3
Bewusstsein beeintr. (*)					5 83,3	5 45,5
Muskeltonusstörungen (*)					5 83,3	5 45,5
Saugreflex gestört (*)					5 83,3	5 45,5
Mororeaktion gestört (*)					4 66,7	4 36,4

Grundgesamtheit: Alle Kinder mit Asphyxie

(*) Mehrfachnennungen möglich.

1.8 Operationen

	Gestationsalter (SSW)					Alle Kinder
	Unter 26	26 - 28	29 - 31	32 - 36	37 und mehr	
Grundgesamtheit	31 100,0	72 100,0	148 100,0	1.009 100,0	2.003 100,0	3.263 100,0
<i>verstorbene Kinder</i>	13 41,9	7 9,7	1 0,7	2 0,2	4 0,2	27 0,8
operierte Kinder	11 35,5	17 23,6	7 4,7	18 1,8	43 2,1	96 2,9
<i>verstorbene Kinder</i>	3 27,3	2 11,8	0 0,0	0 0,0	0 0,0	5 5,2
mit LH, PDA, ROP	5 16,1	10 13,9	3 2,0	2 0,2	4 0,2	24 0,7
<i>verstorbene Kinder</i>	1 20,0	1 10,0	0 0,0	0 0,0	0 0,0	2 8,3

Grundgesamtheit: Alle Kinder

2. Befunde und Maßnahmen

2.1 Atemhilfe - nur Kinder mit Aufnahme innerhalb der ersten 10 Lebenstage

	Gestationsalter (SSW)					Alle Kinder
	Unter 26	26 - 28	29 - 31	32 - 36	37 und mehr	
weder O₂-Gabe noch Intubation Anteil ohne O ₂ -Gabe und ohne Intubation hellgrau						
Grundgesamtheit	0 0,0 31	6 9,0 67	10 7,4 135	623 62,2 1.001	1.645 83,3 1.974	2.284 71,2 3.208

Grundgesamtheit: Alle Kinder mit Aufnahme innerhalb der ersten 10 Lebenstage

2.2 Dauer der O₂-Zufuhr - nur Kinder mit Aufnahme innerhalb der ersten 10 Lebenstage

	Gestationsalter (SSW)					Alle Kinder
	Unter 26	26 - 28	29 - 31	32 - 36	37 und mehr	
Grundgesamtheit	31 100,0	60 100,0	120 100,0	351 100,0	321 100,0	883 100,0
0 - 9 Tage	10 32,3	23 38,3	93 77,5	338 96,3	310 96,6	774 87,7
10 - 27 Tage	6 19,4	9 15,0	15 12,5	11 3,1	7 2,2	48 5,4
über 27 Tage	15 48,4	28 46,7	12 10,0	2 0,6	4 1,2	61 6,9

Grundgesamtheit: Alle Kinder mit Sauerstoffzufuhr und Aufnahme innerhalb der ersten 10 Lebenstage

2.3 Maschinelle Beatmung - nur Kinder mit Aufnahme innerhalb der ersten 10 Lebenstage

	Gestationsalter (SSW)					Alle Kinder
	Unter 26	26 - 28	29 - 31	32 - 36	37 und mehr	
Grundgesamtheit	29 100,0	52 100,0	67 100,0	124 100,0	64 100,0	336 100,0
mittl. Beatmungsdauer (Tage)	28,0	17,4	4,2	2,4	6,1	8,0
Beatmung > 14 Tage	18 62,1	17 32,7	2 3,0	---	4 6,3	41 12,2
mit anschl. Atemhilfe	13 44,8	27 51,9	31 46,3	34 27,4	11 17,2	116 34,5
weiterverlegt bis 14. LT	3 10,3	2 3,8	4 6,0	18 14,5	17 26,6	44 13,1
verstorben bis 14. LT	8 27,6	6 11,5	1 1,5	2 1,6	4 6,3	21 6,3
überlebende beatmete Kinder	17 58,6	45 86,5	66 98,5	122 98,4	60 93,8	310 92,3
mittl. Beatmungsdauer (Tage)	35,8	18,3	4,2	2,4	6,4	7,7

Grundgesamtheit: Alle Kinder mit maschineller Beatmung und Aufnahme innerhalb der ersten 10 Lebenstage

2.4 Antibiotikagabe

	Gestationsalter (SSW)										Alle Kinder	
	Unter 26		26 - 28		29 - 31		32 - 36		37 und mehr			
Grundgesamtheit	31	100,0	72	100,0	148	100,0	1.009	100,0	2.003	100,0	3.263	100,0
Antibiotikagabe	28	90,3	65	90,3	111	75,0	295	29,2	433	21,6	932	28,6
mit Sepsis	13	46,4	18	27,7	15	13,5	33	11,2	110	25,4	189	20,3
mit Infektion	3	10,7	7	10,8	20	18,0	85	28,8	227	52,4	342	36,7
ohne Angabe einer Indik.	13	46,4	44	67,7	78	70,3	186	63,1	141	32,6	462	49,6

Grundgesamtheit: Alle Kinder

2.5 Schädelsonografie

	Gestationsalter (SSW)										Alle Kinder	
	Unter 26		26 - 28		29 - 31		32 - 36		37 und mehr			
Grundgesamtheit	31	100,0	72	100,0	148	100,0	1.009	100,0	2.003	100,0	3.263	100,0
Sonogramm durchgeführt	27	87,1	69	95,8	138	93,2	901	89,3	1.624	81,1	2.759	84,6
keine IVH	9	33,3	48	69,6	117	84,8	858	95,2	1.595	98,2	2.627	95,2
IVH Stadium I	2	7,4	9	13,0	15	10,9	38	4,2	25	1,5	89	3,2
IVH Stadium II	6	22,2	1	1,4	4	2,9	4	0,4	1	0,1	16	0,6
IVH Stadium >II	10	37,0	11	15,9	2	1,4	1	0,1	3	0,2	27	1,0
PVL	3	11,1	2	2,9	7	5,1	3	0,3	3	0,2	18	0,7

Grundgesamtheit: Alle Kinder

2.6 Schädelsonografie bei überlebenden Kindern

	Gestationsalter (SSW)										Alle Kinder	
	Unter 26		26 - 28		29 - 31		32 - 36		37 und mehr			
Grundgesamtheit	18	100,0	65	100,0	147	100,0	1.007	100,0	1.999	100,0	3.236	100,0
Sonogramm durchgeführt	15	83,3	63	96,9	137	93,2	899	89,3	1.620	81,0	2.734	84,5
keine IVH	6	40,0	47	74,6	117	85,4	856	95,2	1.591	98,2	2.617	95,7
IVH Stadium I	2	13,3	8	12,7	15	10,9	38	4,2	25	1,5	88	3,2
IVH Stadium II	4	26,7	1	1,6	4	2,9	4	0,4	1	0,1	14	0,5
IVH Stadium > II	3	20,0	7	11,1	1	0,7	1	0,1	3	0,2	15	0,5
PVL	1	6,7	2	3,2	7	5,1	3	0,3	3	0,2	16	0,6

Grundgesamtheit: Alle überlebenden Kinder

2.7 Retinopathie

	Gestationsalter (SSW)						Alle Kinder
	Unter 26	26 - 28	29 - 31	32 - 36	37 und mehr		
Grundgesamtheit	31 100,0	72 100,0	148 100,0	1.009 100,0	2.003 100,0	3.263 100,0	
ophth. Unt. durchgeführt	14 45,2	57 79,2	85 57,4	95 9,4	68 3,4	319 9,8	
ROP Stadium 1	1 7,1	4 7,0	2 2,4	---	1 1,5	8 2,5	
ROP Stadium 2	5 35,7	12 21,1	2 2,4	---	---	19 6,0	
ROP Stadium 3	7 50,0	7 12,3	---	---	---	14 4,4	
ROP Stadium 4	---	---	---	---	---	---	
ROP Stadium 5	---	---	---	---	---	---	
< 1500 g	14 100,0	57 100,0	64 75,3	14 14,7	---	149 46,7	
1500 - 2000 g und O2	---	---	17 20,0	19 20,0	1 1,5	37 11,6	

Grundgesamtheit: Alle Kinder

2.8 Retinopathie bei überlebenden Kindern

	Gestationsalter (SSW)						Alle Kinder
	Unter 26	26 - 28	29 - 31	32 - 36	37 und mehr		
Grundgesamtheit	18 100,0	65 100,0	147 100,0	1.007 100,0	1.999 100,0	3.236 100,0	
ophth. Unt. durchgeführt	13 72,2	56 86,2	85 57,8	95 9,4	67 3,4	316 9,8	
ROP Stadium 1	1 7,7	4 7,1	2 2,4	---	1 1,5	8 2,5	
ROP Stadium 2	5 38,5	12 21,4	2 2,4	---	---	19 6,0	
ROP Stadium 3	7 53,8	7 12,5	---	---	---	14 4,4	
ROP Stadium 4	---	---	---	---	---	---	
ROP Stadium 5	---	---	---	---	---	---	
< 1500 g	13 100,0	56 100,0	64 75,3	14 14,7	---	147 46,5	
1500 - 2000 g und O2	---	---	17 20,0	19 20,0	1 1,5	37 11,7	

Grundgesamtheit: Alle überlebenden Kinder

2.9 Bronchopulmonale Dysplasie

	Gestationsalter (SSW)						Alle Kinder
	Unter 26	26 - 28	29 - 31	32 - 36	37 und mehr		
Grundgesamtheit	31	72	148	1.009	2.003	3.263	
BPD (berechnete Diag.)	3 9,7	6 8,3	2 1,4	---	---	11 0,3	
Überlebende Kinder	18	65	147	1.007	1.999	3.236	
BPD (berechnete Diag.)	2 11,1	6 9,2	2 1,4	---	---	10 0,3	

Grundgesamtheit: Alle Kinder

BPD (berechnete Diagnose): Kinder mit Geburtsgewicht < 1500 g, die ab 36+0 SSW post menstr. sauerstoffabhängig und mindestens 28 Tage alt sind

2.10 Hörscreening

	Gestationsalter (SSW)					Alle Kinder
	Unter 26	26 - 28	29 - 31	32 - 36	37 und mehr	
Grundgesamtheit	18 100,0	65 100,0	147 100,0	1.007 100,0	1.999 100,0	3.236 100,0
Hörscreening durchgeführt	9 50,0	51 78,5	106 72,1	876 87,0	1.695 84,8	2.737 84,6
Hörscreening auffällig	2 22,2	5 9,8	2 1,9	35 4,0	90 5,3	134 4,9

Grundgesamtheit: Alle überlebenden Kinder

2.11 Sepsis in den ersten drei Lebenstagen

	Gestationsalter (SSW)					Alle Kinder
	Unter 26	26 - 28	29 - 31	32 - 36	37 und mehr	
Grundgesamtheit	31 100,0	72 100,0	148 100,0	1.009 100,0	2.003 100,0	3.263 100,0
Sepsis	13 41,9	17 23,6	8 5,4	20 2,0	94 4,7	152 4,7
ERREGER						
31 Staph. aureus	---	---	---	1 5,0	3 3,2	4 2,6
32 Staph. epidermidis	---	1 5,9	---	---	2 2,1	3 2,0
33 Strept. Gruppe B	1 7,7	---	---	1 5,0	12 12,8	14 9,2
34 Strept. Gruppe D	---	---	---	---	1 1,1	1 0,7
35 Strept. and. Gruppen	---	---	---	---	1 1,1	1 0,7
36 Pneumokokken	---	---	---	---	---	---
37 E. coli	1 7,7	---	---	---	1 1,1	2 1,3
38 Klebsiella	---	3 17,6	---	1 5,0	---	4 2,6
39 Enterobakter	3 23,1	1 5,9	---	---	1 1,1	5 3,3
40 Serratia	---	---	---	---	---	---
41 Proteus	---	---	---	---	---	---
42 Ps. aeruginosa	1 7,7	---	---	---	---	1 0,7
43 Listera mon.	---	---	---	---	---	---
44 Anaerobier	1 7,7	---	---	---	---	1 0,7
45 Bacteroides-Arten	---	---	---	---	---	---
46 Candida	1 7,7	1 5,9	---	---	---	2 1,3
47 andere	6 46,2	3 17,6	---	3 15,0	9 9,6	21 13,8
kein Erreger nachgew.	11 84,6	17 100,0	8 100,0	15 75,0	65 69,1	116 76,3

Grundgesamtheit: Alle Kinder

Mehrfachnennungen (Erreger) sind möglich.

2.12 Sepsis nach dem dritten Lebenstag

	Gestationsalter (SSW)					Alle Kinder
	Unter 26	26 - 28	29 - 31	32 - 36	37 und mehr	
Grundgesamtheit	31 100,0	72 100,0	148 100,0	1.009 100,0	2.003 100,0	3.263 100,0
Sepsis	---	1 1,4	8 5,4	15 1,5	16 0,8	40 1,2
ERREGER						
31 Staph. aureus	---	---	1 12,5	2 13,3	---	3 7,5
32 Staph. epidermidis	---	---	2 25,0	1 6,7	---	3 7,5
33 Strept. Gruppe B	---	---	1 12,5	---	1 6,3	2 5,0
34 Strept. Gruppe D	---	---	---	---	---	---
35 Strept. and. Gruppen	---	---	2 25,0	---	---	2 5,0
36 Pneumokokken	---	---	---	---	---	---
37 E. coli	---	---	1 12,5	1 6,7	1 6,3	3 7,5
38 Klebsiella	---	---	---	1 6,7	---	1 2,5
39 Enterobakter	---	---	---	1 6,7	---	1 2,5
40 Serratia	---	---	---	---	1 6,3	1 2,5
41 Proteus	---	---	---	---	1 6,3	1 2,5
42 Ps. aeruginosa	---	---	---	---	1 6,3	1 2,5
43 Listera mon.	---	---	---	---	---	---
44 Anaerobier	---	---	---	---	---	---
45 Bacteroides-Arten	---	---	---	---	---	---
46 Candida	---	1 100,0	---	1 6,7	---	2 5,0
47 andere	---	---	---	---	3 18,8	3 7,5
kein Erreger nachgew.	---	---	2 25,0	8 53,3	9 56,3	19 47,5

Grundgesamtheit: Alle Kinder

Mehrfachnennungen (Erreger) sind möglich.

3. Behandlungsergebnisse

3.1 Behandlungsergebnisse nach Gestationsalter

Primäraufnahmen

	Gestationsalter (SSW)					Alle Kinder
	Unter 26	26 - 28	29 - 31	32 - 36	37 und mehr	
Grundgesamtheit	27 100,0	63 100,0	115 100,0	934 100,0	1.915 100,0	3.054 100,0
verstorben	11 40,7	7 11,1	1 0,9	2 0,2	1 0,1	22 0,7
bis 7. Lebenstag	3 27,3	6 85,7	1 100,0	2 100,0	1 100,0	13 59,1
8. - 28. Lebenstag	7 63,6	---	---	---	---	7 31,8
> 28. Lebenstag	1 9,1	1 14,3	---	---	---	2 9,1
obduziert	2 18,2	3 42,9	---	2 100,0	---	7 31,8
nicht weiterverlegte Kinder	17 63,0	50 79,4	81 70,4	861 92,2	1.820 95,0	2.829 92,6
weiterverlegte Kinder	10 37,0	13 20,6	34 29,6	73 7,8	95 5,0	225 7,4
am Geburtstag	4 40,0	2 15,4	9 26,5	9 12,3	9 9,5	33 14,7
am 2./3. Lebenstag	---	---	---	11 15,1	25 26,3	36 16,0
nach dem 3. Lebenstag	6 60,0	11 84,6	25 73,5	53 72,6	61 64,2	156 69,3

Grundgesamtheit: Alle Kinder mit Aufnahme aus einer geburtshilflichen Abteilung oder von zu Hause

Sekundäraufnahmen

	Gestationsalter (SSW)					Alle Kinder
	Unter 26	26 - 28	29 - 31	32 - 36	37 und mehr	
Grundgesamtheit	4 100,0	9 100,0	33 100,0	75 100,0	88 100,0	209 100,0
verstorben	2 50,0	---	---	---	3 3,4	5 2,4
bis 7. Lebenstag	2 100,0	---	---	---	3 100,0	5 100,0
8. - 28. Lebenstag	---	---	---	---	---	---
> 28. Lebenstag	---	---	---	---	---	---
obduziert	1 50,0	---	---	---	1 33,3	2 40,0
nicht weiterverlegte Kinder	2 50,0	8 88,9	20 60,6	62 82,7	68 77,3	160 76,6
weiterverlegte Kinder	2 50,0	1 11,1	13 39,4	13 17,3	20 22,7	49 23,4
am Geburtstag	---	---	---	---	---	---
am 2./3. Lebenstag	---	---	---	1 7,7	3 15,0	4 8,2
nach dem 3. Lebenstag	2 100,0	1 100,0	13 100,0	12 92,3	17 85,0	45 91,8

Grundgesamtheit: Alle Kinder mit Aufnahme aus einer Kinderklinik

3.2 Behandlungsergebnisse nach Geburtsgewicht

Primäraufnahmen

	Geburtsgewicht						Alle Kinder
	Unter 750 g	750 - 999 g	1000 - 1499 g	1500 - 2499 g	über 2499 g		
Grundgesamtheit	31 100,0	53 100,0	121 100,0	798 100,0	2.051 100,0	3.054 100,0	
verstorben	13 41,9	3 5,7	5 4,1	1 0,1	---	22 0,7	
bis 7. Lebenstag	4 30,8	3 100,0	5 100,0	1 100,0	---	13 59,1	
8. - 28. Lebenstag	7 53,8	---	---	---	---	7 31,8	
> 28. Lebenstag	2 15,4	---	---	---	---	2 9,1	
obduziert	3 23,1	1 33,3	2 40,0	1 100,0	---	7 31,8	
nicht weiterverlegte Kinder	22 71,0	40 75,5	88 72,7	729 91,4	1.950 95,1	2.829 92,6	
weiterverlegte Kinder	9 29,0	13 24,5	33 27,3	69 8,6	101 4,9	225 7,4	
am Geburtstag	3 33,3	2 15,4	6 18,2	10 14,5	12 11,9	33 14,7	
am 2./3. Lebenstag	---	---	---	7 10,1	29 28,7	36 16,0	
nach dem 3. Lebenstag	6 66,7	11 84,6	27 81,8	52 75,4	60 59,4	156 69,3	

Grundgesamtheit: Alle Kinder mit Aufnahme aus einer geburtshilflichen Abteilung oder von zu Hause

Sekundäraufnahmen

	Geburtsgewicht						Alle Kinder
	Unter 750 g	750 - 999 g	1000 - 1499 g	1500 - 2499 g	über 2499 g		
Grundgesamtheit	4 100,0	5 100,0	28 100,0	71 100,0	101 100,0	209 100,0	
verstorben	2 50,0	---	---	---	3 3,0	5 2,4	
bis 7. Lebenstag	2 100,0	---	---	---	3 100,0	5 100,0	
8. - 28. Lebenstag	---	---	---	---	---	---	
> 28. Lebenstag	---	---	---	---	---	---	
obduziert	1 50,0	---	---	---	1 33,3	2 40,0	
nicht weiterverlegte Kinder	3 75,0	4 80,0	20 71,4	51 71,8	82 81,2	160 76,6	
weiterverlegte Kinder	1 25,0	1 20,0	8 28,6	20 28,2	19 18,8	49 23,4	
am Geburtstag	---	---	---	---	---	---	
am 2./3. Lebenstag	---	---	---	---	4 21,1	4 8,2	
nach dem 3. Lebenstag	1 100,0	1 100,0	8 100,0	20 100,0	15 78,9	45 91,8	

Grundgesamtheit: Alle Kinder mit Aufnahme aus einer Kinderklinik

4. OP-Diagnosen (operierte Kinder: 96)

	ICD	Bezeichnung	Anzahl	Prozent
1.	Q25.0	Offener Ductus arteriosus	15	15,6
2.	K40.9	Hernia inguinalis, einseitig oder ohne Seitenangabe, ohne Einklemmung und ohne Gangrän	10	10,4
3.	Q43.9	Angeborene Fehlbildung des Darmes, nicht näher bezeichnet	8	8,3
4.	H35.1	Retinopathia praematurorum	7	7,3
5.	Q38.1	Ankyloglosson	7	7,3
6.	P76.0	Mekoniumpfropf-Syndrom	5	5,2
7.	Q05.2	Lumbale Spina bifida mit Hydrozephalus	4	4,2
8.	Q39.1	Ösophagusatresie mit Ösophagotrachealfistel	4	4,2
9.	Q79.3	Gastroschisis	4	4,2
10.	D18.0	Hämangiom	3	3,1
11.	K40.2	Doppelseitige Hernia inguinalis, ohne Einklemmung und ohne Gangrän	3	3,1
12.	P52.4	Intrazerebrale (nichttraumatische) Blutung beim Feten und Neugeborenen	3	3,1
13.	Q42.3	Angeborene(s) Fehlen, Atresie und Stenose des Anus ohne Fistel	3	3,1
14.	P78.0	Darmperforation in der Perinatalperiode	2	2,1
15.	P91.8	Sonstige näher bezeichnete zerebrale Störungen beim Neugeborenen	2	2,1
16.	P92.8	Sonstige Ernährungsprobleme beim Neugeborenen	2	2,1
17.	Q25.1	Koarktation der Aorta	2	2,1
18.	Q41.9	Angeborene(s) Fehlen, Atresie und Stenose des Dünndarmes, Teil nicht näher bezeichnet	2	2,1
19.	Q69.0	Akzessorische(r) Finger	2	2,1
20.	Q79.2	Exomphalos	2	2,1
21.	D13.9	Gutartige Neubildung: Ungenau bezeichnete Lokalisationen innerhalb des Verdauungssystems	1	1,0
22.	D18.1	Lymphangiom	1	1,0
23.	G93.2	Benigne intrakranielle Hypertension [Pseudotumor cerebri]	1	1,0
24.	I50.1	Linksherzinsuffizienz	1	1,0
25.	K40.0	Doppelseitige Hernia inguinalis mit Einklemmung, ohne Gangrän	1	1,0
26.	K42.9	Hernia umbilicalis ohne Einklemmung und ohne Gangrän	1	1,0
27.	K56.0	Paralytischer Ileus	1	1,0
28.	K61.3	Ischiorektalabszess	1	1,0
29.	K63.1	Perforation des Darmes (nichttraumatisch)	1	1,0
30.	L02.1	Hautabszess, Furunkel und Karbunkel am Hals	1	1,0
31.	N44	Hodentorsion und Hydatidentorsion	1	1,0
32.	N45.0	Orchitis, Epididymitis und Epididymoorchitis mit Abszess	1	1,0
33.	P10.8	Sonstige intrakranielle Verletzungen und Blutungen durch Geburtsverletzung	1	1,0
34.	P12.9	Geburtsverletzung der behaarten Kopfhaut, nicht näher bezeichnet	1	1,0
35.	P29.3	Persistierender Fetalkreislauf	1	1,0
36.	P76.1	Transitorischer Ileus beim Neugeborenen	1	1,0

37.	P78.8	Sonstige näher bezeichnete Krankheiten des Verdauungssystems in der Perinatalperiode	1	1,0
38.	Q03.8	Sonstiger angeborener Hydrozephalus	1	1,0
39.	Q03.9	Angeborener Hydrozephalus, nicht näher bezeichnet	1	1,0
40.	Q05.7	Lumbale Spina bifida ohne Hydrozephalus	1	1,0
41.	Q20.3	Diskordante ventrikuloarterielle Verbindung	1	1,0
42.	Q25.4	Sonstige angeborene Fehlbildungen der Aorta	1	1,0
43.	Q31.8	Sonstige angeborene Fehlbildungen des Kehlkopfes	1	1,0
44.	Q38.6	Sonstige angeborene Fehlbildungen des Mundes	1	1,0
45.	Q39.0	Ösophagusatresie ohne Fistel	1	1,0
46.	Q41.8	Angeborene(s) Fehlen, Atresie und Stenose sonstiger näher bezeichneter Teile des Dünndarmes	1	1,0
47.	Q42.2	Angeborene(s) Fehlen, Atresie und Stenose des Anus mit Fistel	1	1,0
48.	Q43.2	Sonstige angeborene Funktionsstörungen des Kolons	1	1,0
49.	Q43.3	Angeborene Fehlbildungen, die die Darmfixation betreffen	1	1,0
50.	Q69.9	Polydaktylie, nicht näher bezeichnet	1	1,0
51.	Q79.0	Angeborene Zwerchfellhernie	1	1,0
52.	R63.3	Ernährungsprobleme und unsachgemäße Ernährung	1	1,0
53.	S01.1	Offene Wunde des Augenlides und der Periokularregion	1	1,0
54.	S72.2	Subtrochantäre Fraktur	1	1,0
55.	Z43.0	Versorgung eines Tracheostomas	1	1,0
56.	Z43.2	Versorgung eines Ileostomas	1	1,0
57.	Z43.9	Versorgung einer nicht näher bezeichneten künstlichen Körperöffnung	1	1,0
58.	Z46.5	Versorgen mit und Anpassen eines Ileostomas oder von sonstigen Vorrichtungen im Magen-Darmtrakt	1	1,0

Mehrfachnennungen (Diagnosen) sind möglich. Es können bis zu drei Diagnosen eingetragen werden.

5. Todesursachen (verstorbene Kinder: 27)

	ICD	Bezeichnung	Anzahl	Prozent
1.	P07.0	Neugeborenes mit extrem niedrigem Geburtsgewicht	8	29,6
2.	P21.0	Schwere Asphyxie unter der Geburt	5	18,5
3.	P28.5	Respiratorisches Versagen beim Neugeborenen	3	11,1
4.	P29.0	Herzinsuffizienz beim Neugeborenen	3	11,1
5.	P07.1	Neugeborenes mit sonstigem niedrigem Geburtsgewicht	1	3,7
6.	P07.2	Neugeborenes mit extremer Unreife	1	3,7
7.	P29.3	Persistierender Fetalkreislauf	1	3,7
8.	P36.1	Sepsis beim Neugeborenen durch sonstige und nicht näher bezeichnete Streptokokken	1	3,7
9.	P36.9	Bakterielle Sepsis beim Neugeborenen, nicht näher bezeichnet	1	3,7
10.	P52.4	Intrazerebrale (nichttraumatische) Blutung beim Feten und Neugeborenen	1	3,7
11.	P56.0	Hydrops fetalis durch Isoimmunisierung	1	3,7
12.	Q91.6	Trisomie 13, Translokation	1	3,7

6. Entlassung

6.1 Entlassung bzw. Verlegung

	Gestationsalter (SSW)											
	Unter 26		26 - 28		29 - 31		32 - 36		37 und mehr		Alle Kinder	
Grundgesamtheit	31	100,0	72	100,0	148	100,0	1.009	100,0	2.003	100,0	3.263	100,0
nach Hause entlassen	6	19,4	49	68,1	99	66,9	897	88,9	1.750	87,4	2.801	85,8
in geburtshilfliche Abt.	---		2	2,8	1	0,7	24	2,4	134	6,7	161	4,9
verlegt in andere Klinik	12	38,7	14	19,4	47	31,8	86	8,5	115	5,7	274	8,4
verstorben	13	41,9	7	9,7	1	0,7	2	0,2	4	0,2	27	0,8

Grundgesamtheit: Alle Kinder

6.2 Median der Liegedauer (in Tagen)

	Gestationsalter (SSW)					Alle Kinder
	Unter 26	26 - 28	29 - 31	32 - 36	37 und mehr	
von nach Hause entlassenen Kindern	110	73	43	14	5	7
von in geburtshilfliche Abt. rückverl. Kindern	---	29	17	5	3	3
von in andere Kliniken verl. Kindern	83	33	19	8	4	8
von verstorbenen Kindern	10	5	1	2	1	2

Bezug: Alle Kinder

6.3 Liegedauer (in Tagen)

	Gestationsalter (SSW)					Alle Kinder
	Unter 26	26 - 28	29 - 31	32 - 36	37 und mehr	
Mittelwert	57,1	62,6	37,9	15,3	6,6	12,4
Standardabweichung	58,2	38,4	20,4	12,0	8,5	17,3

Bezug: Alle Kinder

6.4 Entlassungsgewicht (in g) der nach Hause entlassenen oder in geb.-hilfliche Abteilungen zurückverlegten Kinder

	Gestationsalter (SSW)					Alle Kinder
	Unter 26	26 - 28	29 - 31	32 - 36	37 und mehr	
Mittelwert	3.008	2.531	2.508	2.599	3.270	3.022
Standardabweichung	671	438	377	371	573	607

Bezug: Alle nach Hause entlassenen oder in geburtshilfliche Abteilungen zurückverlegte Kinder

7. Überweisende Kliniken

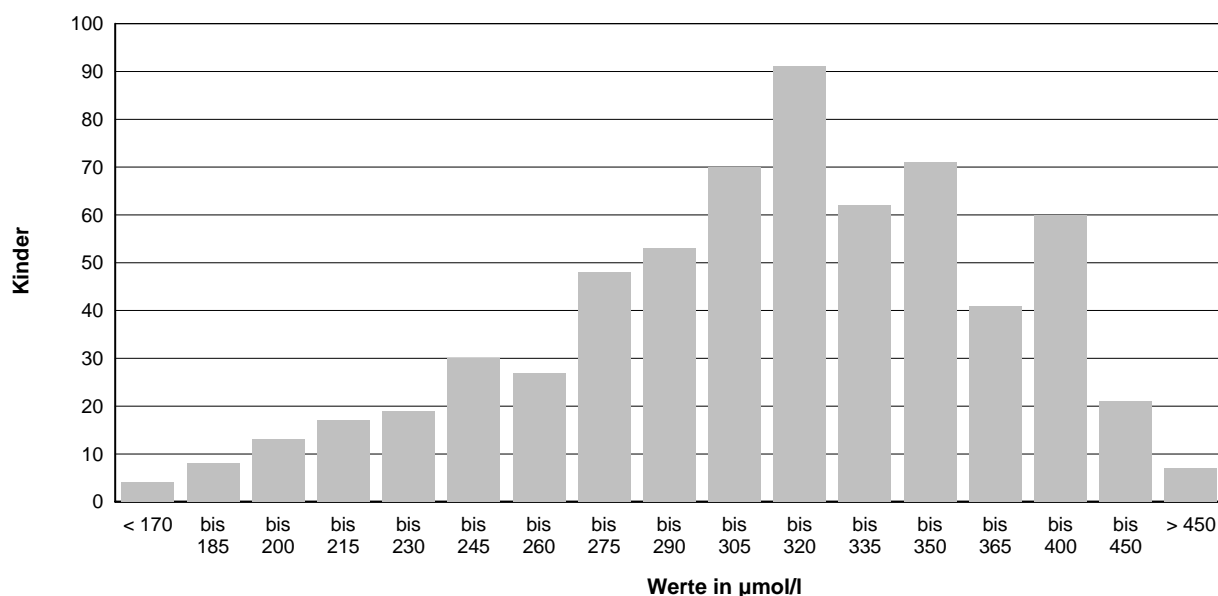
Aufnahme aus	Anzahl eingewiesener Kinder
Grundgesamtheit	3.263
aufgenommen aus Frauenkliniken	2.806
aufgenommen aus Kinderkliniken	209
aufgenommen aus anderen Kliniken	0
aufgenommen von Zuhause	110
aufgenommen aus Geburtshäusern / Hebammenpraxen	0
Aufnahmeklinik nicht zuordenbar	138

Grundgesamtheit: Alle Kinder

8. Aufnahmeentscheidende Bilirubinwerte

(in $\mu\text{mol/l}$ - Angaben in mg/dl wurden umgerechnet)

Fälle mit Wertangabe: 642 von 3.263 = 19,7 %



Anzahl:	4	8	13	17	19	30	27	48	53	70	91	62	71	41	60	21	7
Anteil (%):	1	1	2	3	3	5	4	7	8	11	14	10	11	6	9	3	1